



DIPARTIMENTO DI LINGUE

Via Carchidio, 2 - 20144 Milano

Modalità d'esecuzione per la sede sotto indicata Elenco Attività da Svolgere

codice	Attività con frequenza giornaliera CANONE	CANONE
GIO 1	vuotatura cestini portacarte e posacenere;	SI
GIO 2	vuotatura dei contenitori per bicchieri caffè e lattine bevande;	SI
GIO 3	raccolta rifiuti e trasporto presso luoghi di raccolta – il deposito dei rifiuti è in cortile e non può essere effettuato presso i depositi/magazzini interni agli edifici;	SI
GIO 4	scopatura ad umido;	SI
GIO 5	spolveratura a secco di scrivanie, banchi, arredi e suppellettili in genere;	SI
GIO 6	lavaggio lavagne;	SI
GIO 7	pulizia lavabi, rubinetterie e zone adiacenti, distributori sapone e carta, bagni, docce e pareti piastrellate dei servizi igienici; *	SI
GIO 8	sanificazione tazze WC e orinatoi, bidet, vuotatura dei contenitori e spazzola WC e zone adiacenti;	SI
GIO 9	lavaggio e asciugatura specchi dei servizi igienici;	SI
GIO 10	ripristino materiale di consumo dei servizi igienici (con prodotti fatti preventivamente approvare)	SI
GIO 11	Interventi sulla viabilità pedonale e carrabile al fine di eliminare le condizioni di pericolo dovute alla presenza di ghiaccio e/o neve	SI
GIO 12	pulizia cortili e rimozione foglie	SI
	Attività con frequenza bisettimanale CANONE	SI
BIS 1	Esposizione dei rifiuti nei punti previsti per la loro raccolta esterna, e comunque in coerenza con le procedure comunali di raccolta;	SI
BIS 2	aspirazione e battitura di tappeti e zerbini;	SI
BIS 3	lavaggio ascensori;	SI
BIS 4	scopatura tradizionale delle scale e delle aree esterne;	SI
BIS 5	annaffiatura fioriere;	SI
BIS 6	Lavaggio manuale e/o meccanico dei pavimenti;	SI
BIS 7	Eliminazione impronte e macchie da porte, arredi, pareti, bacheche e sportellerie; spolveratura ad umido dei punti di contatto quali telefoni, pulsantiere, maniglie, piani di lavoro scrivanie e corridoi; lavaggio scale, ringhiere e passamani;	SI
BIS 8	lavaggio scale, ringhiere e passamani;	SI
	ATTIVITA' A RICHIESTA - NEL CANONE B - A MISURA	parametro 600 mq 1 ora/uomo
RICH 1	disincrostazione lavabi, rubinetterie, tazze WC, ecc. dei servizi igienici;	h/mq/uomo

ALLEGATO A) SCHEDE TECNICHE PER SEDE

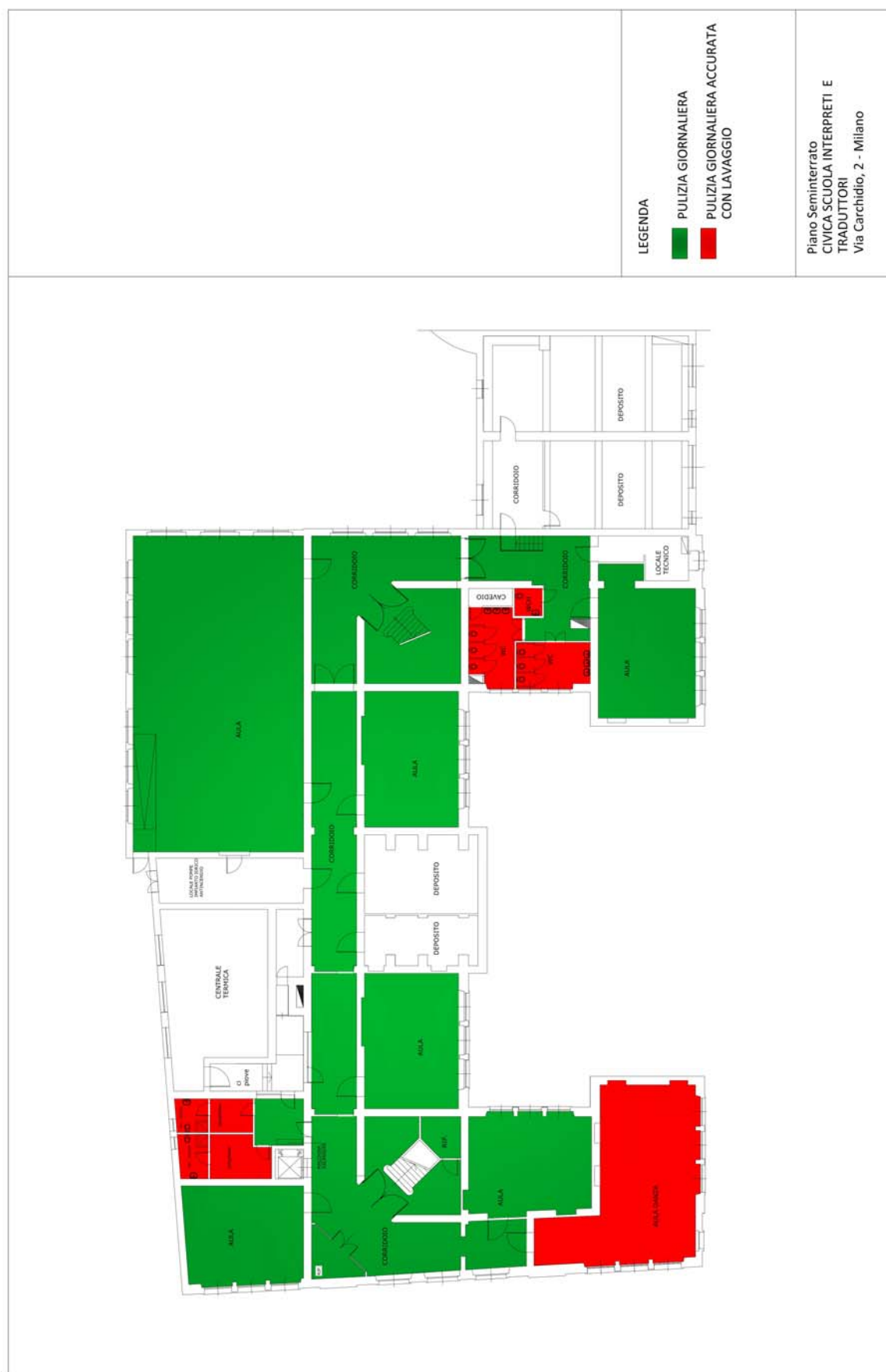
RICH 2	scopatura terrazzi; Lavaggio pavimentazione aree esterne e pulizia griglie e caditoie (in caso di maltempo, o caduta foglie abbondanti) - scopatura dei cortili e raccolta delle foglie (periodo autunnale) - Pulizia sporgenze, balconi, terrazze e copertura da escrementi piccioni	h/mq/uomo
RICH 3	pulizia accurata cabine di simultanea	h/mq/uomo
RICH 4	asportazione ragnatele;	h/mq/uomo
RICH 5	lavaggio scale (in caso di maltempo o a seguito di attività tipo traslochi e lavori)	h/mq/uomo
RICH 6	lavaggio e disinfezione cestini gettacarte e portarifiuti in genere;	a pz
RICH 7	spolveratura, sgrossatura e lavaggio scantinati, depositi e archivi;	mq
RICH 8	Aspirazione e lavaggio ad umido di sedie e poltrone; Smacchiatura di sedie in tessuto	a pz
RICH 9	Spray cleaning dei pavimenti protetti con cere metallizzate autolucidanti;	mq
RICH 10	lavaggio vetri interni ed esterni ed infissi	a pz
RICH 11	lavaggio moquette e passatoie;	h/mq/uomo
RICH 12	Lavaggio e disinfezione arredi, apparecchi telefonici e macchine d'ufficio	a postazione
RICH 13	deceratura e ceratura per protezione di tutti i pavimenti che lo consentono;	mq
	mobili e arredi Rimozione macchie e impronte con panno umido da vetrate interne (interventi localizzati) Spolveratura e rimozione impronte con panno umido - Eliminazione impronte e macchie da porte, arredi, pareti, bacheche e sportellerie; spolveratura ad umido dei punti di contatto quali telefoni, pulsantiere, maniglie, piani di lavoro scrivanie e corrimano; lavaggio scale, ringhiere e passamano	a stanza
RICH 14	lavaggio apparecchi fissi di illuminazione; lucidatura parti metalliche e ottoni;	a pz
RICH 15	spolveratura e lavaggio caloriferi	a pz
RICH 17	cristallizzazione pavimenti in marmo o graniglia;	h/mq/uomo
RICH 18	Pulizia grate e inferriate	h/mq/uomo
RICH 19	Lavaggio superfici vetrate esterne delle finestre e delle vetrate continue accessibili solamente con ponteggi e/o autoscale (il prezzo non comprende il nolo dei ponteggi e/o autoscale) - per esempio il prezzo per 1 finestra a prescindere dall'ampiezza	a pz
	* attività richiesta con ripasso zone rosse	

Colore **Rosso** = pulizia accurata con interventi più volte al giorno

Colore **Verde** = pulizia giornaliera

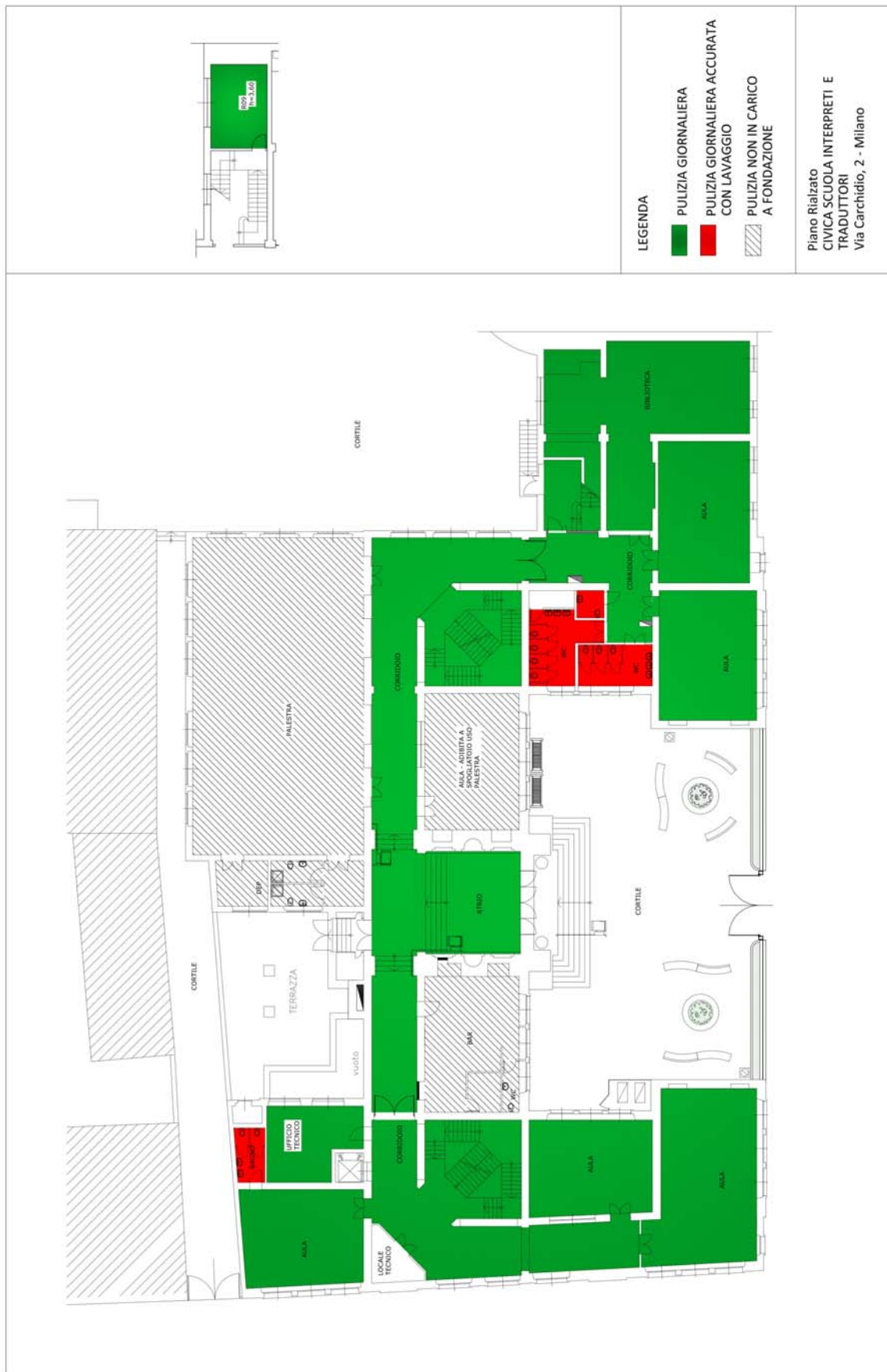
ALLEGATO A) SCHEDE TECNICHE PER SEDE

Piano seminterrato



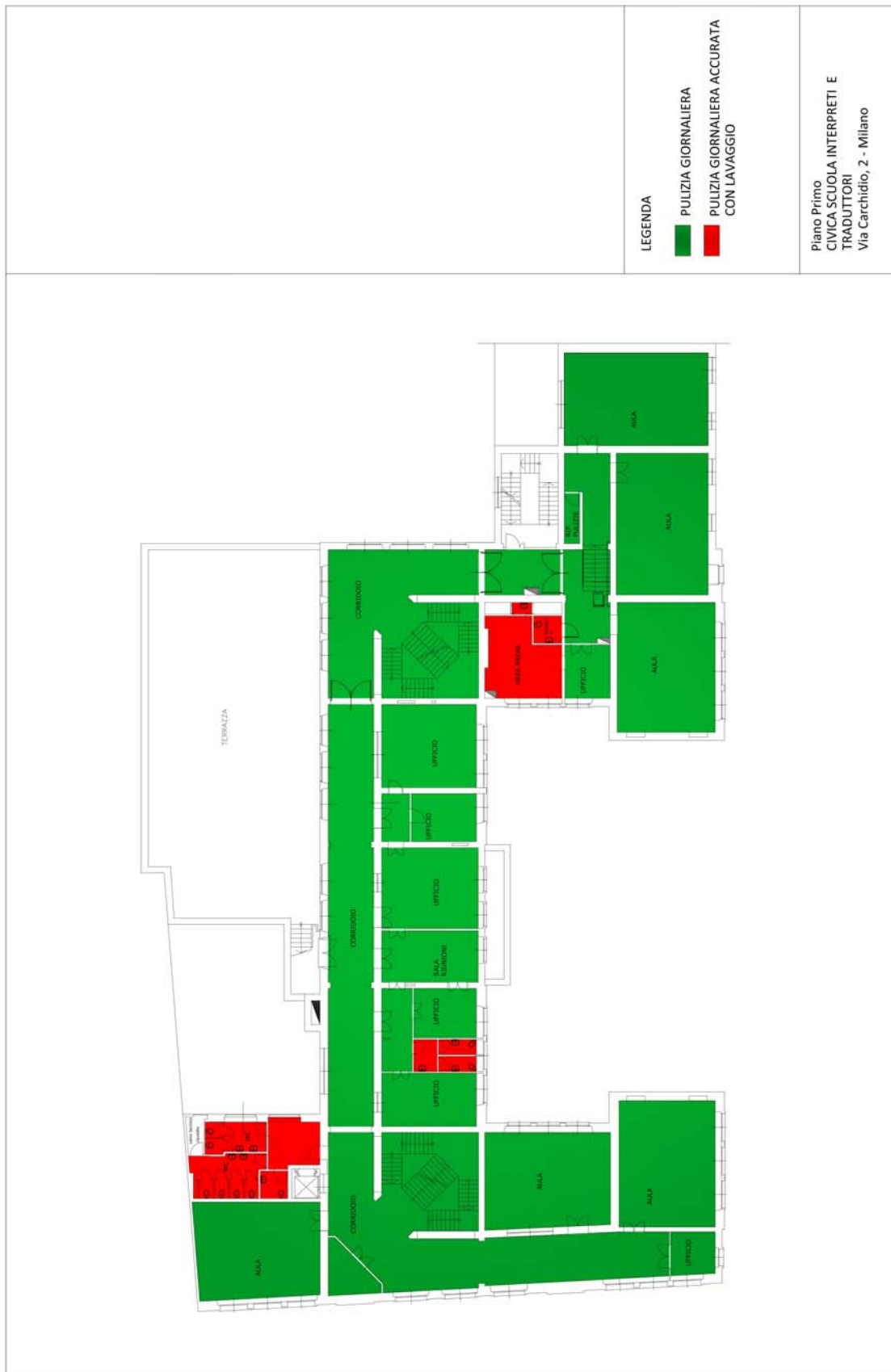
ALLEGATO A) SCHEDE TECNICHE PER SEDE

Piano rialzato



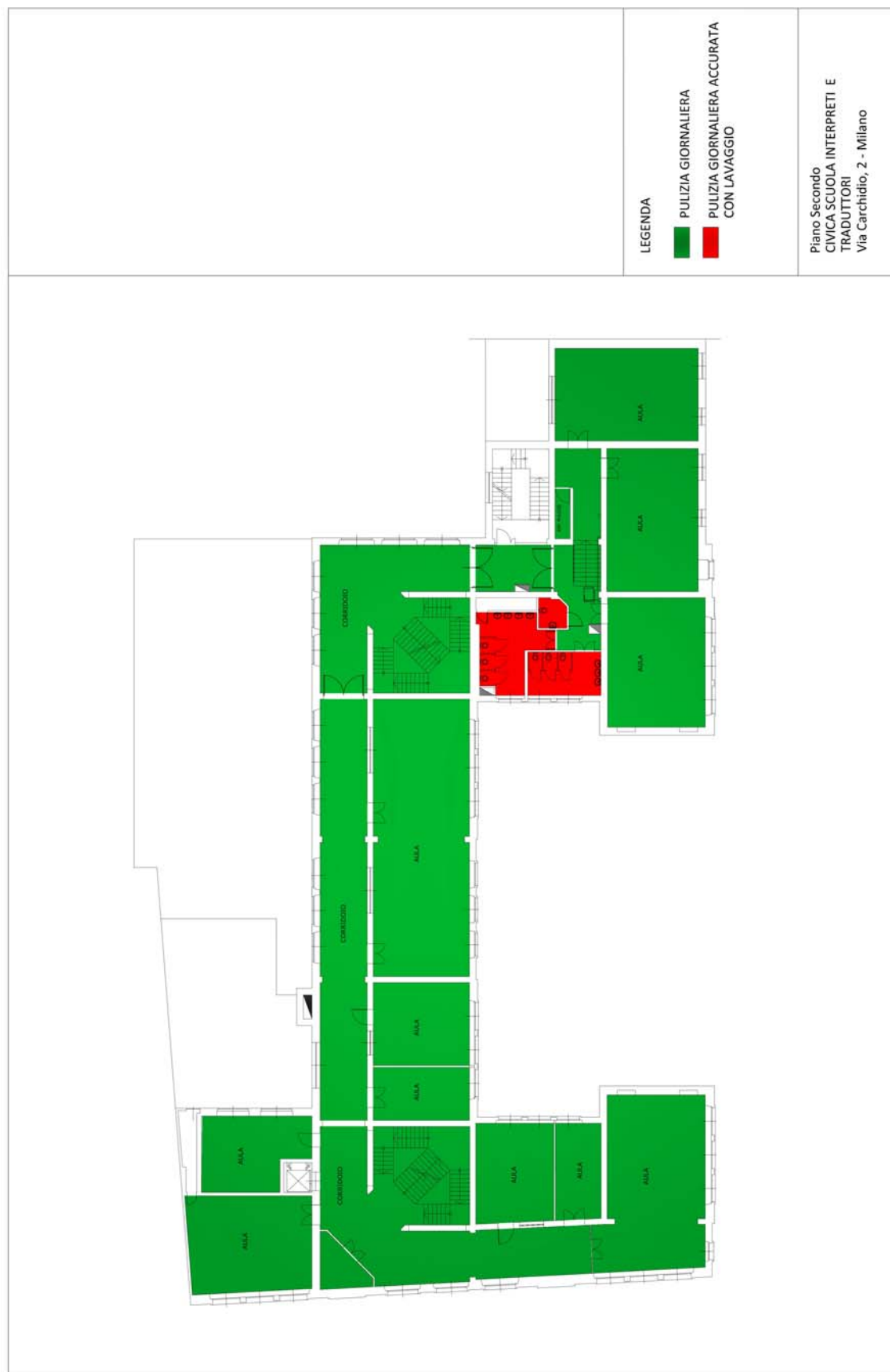
ALLEGATO A) SCHEDE TECNICHE PER SEDE

Piano primo



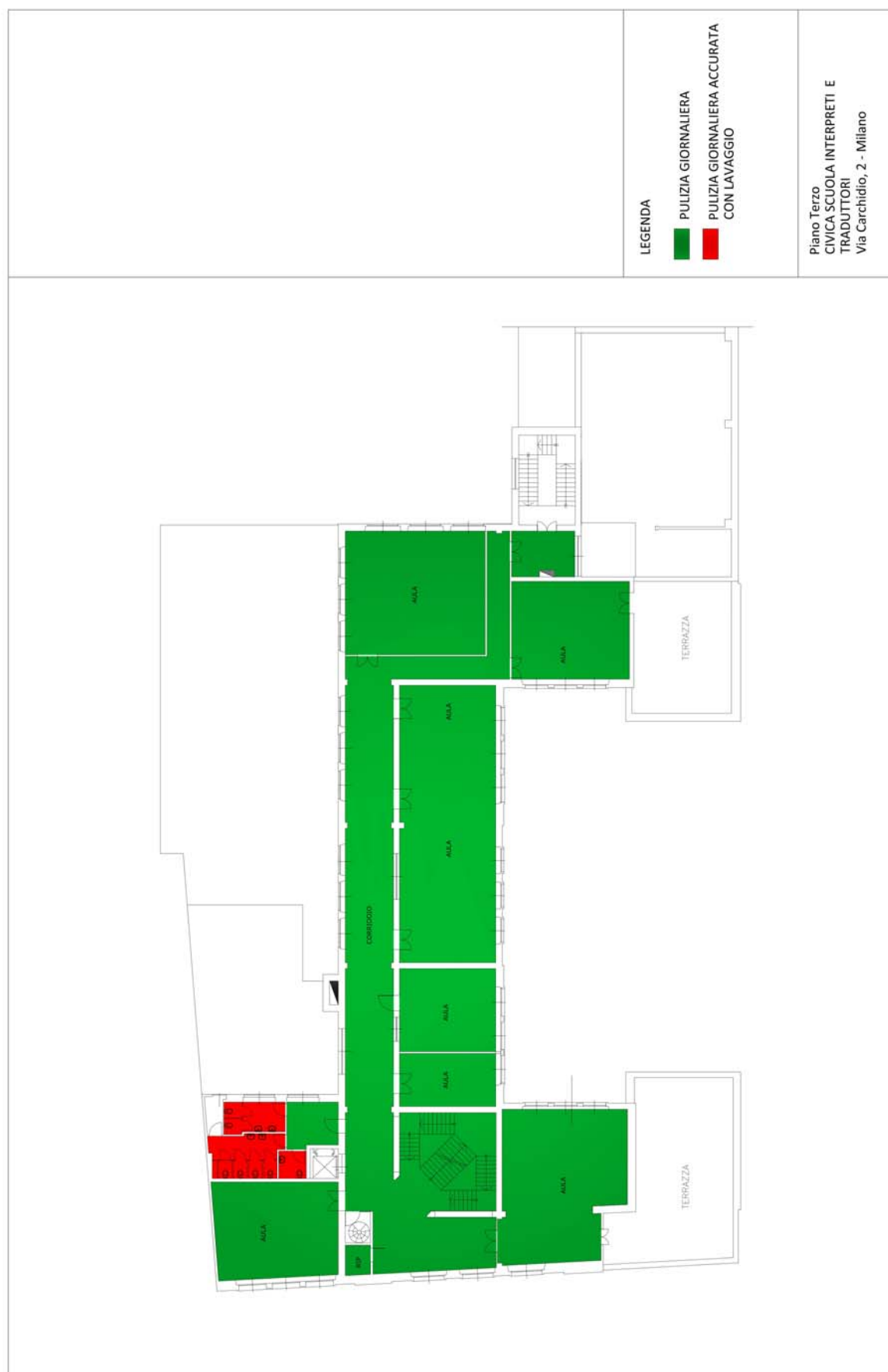
ALLEGATO A) SCHEDE TECNICHE PER SEDE

Piano secondo



ALLEGATO A) SCHEDE TECNICHE PER SEDE

Piano terzo



ALLEGATO A) SCHEDE TECNICHE PER SEDE

Calendario accademico 2018/19 (a titolo di esempio)

Attività didattica	
8 ottobre 2018	Inizio attività didattica
22 febbraio 2019	Fine attività didattica
25 febbraio – 1° marzo	Esami di profitto (sessione invernale) Mediazione linguistica
4 marzo	Inizio attività didattica
7 giugno	Fine attività didattica
17 giugno – 6 luglio	Esami di profitto (sessione estiva) Mediazione linguistica
9 - 27 settembre	Esami di profitto (sessione autunnale) Mediazione linguistica
Tesi / Esami finali (Mediazione linguistica)	
8 - 12 ottobre	
10 - 14 dicembre	
11 - 15 marzo 2019	
8 - 13 aprile 2019	
15 - 19 luglio 2018	
Periodi di vacanza e festività	
1 e 2 novembre	Ponte Tutti i Santi
7 dicembre	Sant'Ambrogio
22 dicembre - 6 gennaio 2019	Vacanze natalizie
18 – 28 aprile	Vacanze pasquali e ponte 25 aprile
1° maggio	Festa dei lavoratori



Civica Scuola di Musica
Claudio Abbado

DIPARTIMENTO DI MUSICA

Via Stilicone, 36 - 20154 Milano

Modalità d'esecuzione per la sede sotto indicata

ALLEGATO A) SCHEDE TECNICHE PER SEDE
Elenco Attività da Svolgere

codice	Attività con frequenza giornaliera CANONE	CANONE
GIO 1	vuotatura cestini portacarte e posacenere;	SI
GIO 2	vuotatura dei contenitori per bicchieri caffè e lattine bevande (*);	SI
GIO 3	raccolta rifiuti e trasporto presso luoghi di raccolta – il deposito dei rifiuti è in cortile e non può essere effettuato presso i depositi/magazzini interni agli edifici;	SI
GIO 4	scopatura ad umido;	SI
GIO 5	spolveratura a secco di scrivanie, banchi, arredi e suppellettili in genere e strumenti con piumino asciutto;	SI
GIO 6	lavaggio lavagne;	SI
GIO 7	pulizia lavabi, rubinetterie e zone adiacenti, distributori sapone e carta, bagni e pareti piastrellate dei servizi igienici; (*)	SI
GIO 8	sanificazione tazze WC e orinatoi, vuotatura dei contenitori e spazzola WC e zone adiacenti; (*)	SI
GIO 9	lavaggio e asciugatura specchi dei servizi igienici;	SI
GIO 10	ripristino materiale di consumo dei servizi igienici (con prodotti fatti preventivamente approvare)	SI
GIO 11	Interventi sulla viabilità pedonale e carrabile al fine di eliminare le condizioni di pericolo dovute alla presenza di ghiaccio e/o neve	SI
GIO 12	pulizia dei cortili e rimozione foglie	SI
	Attività con frequenza bisettimanale CANONE	SI
BIS 1	Esposizione dei rifiuti nei punti previsti per la loro raccolta esterna, e comunque in coerenza con le procedure comunali di raccolta.	SI
BIS 2	aspirazione e battitura di moquette, tappeti e zerbini;	SI
BIS 3	lavaggio ascensori e rimozione guano da parti esterne , terrazzi, cortili e vetri.	SI
BIS 4	spolveratura dei pianoforti: i coperchi vanno passati con panno un po' umido (rimozione ditate) senza prodotti per non macchiare la vernice o corroderla o panno antistatico; le tastiere vanno passate con panno umido utilizzando un poco di alcool o prodotti non corrosivi ma disinfettanti.	SI
	ATTIVITA' A RICHIESTA - NEL CANONE B - A MISURA	parametro 600 mq 1 ora/uomo
RICH 1	disincrostazione lavabi, rubinetterie, tazze WC, ecc. dei servizi igienici;	h/mq/uomo
RICH 2	scopatura terrazzi; Lavaggio pavimentazione aree esterne e pulizia griglie e caditoie (in caso di maltempo, o caduta foglie abbondanti) - scopatura dei cortili e raccolta delle foglie (periodo autunnale) - Pulizia sporgenze, balconi, terrazze e copertura da escrementi piccioni -	h/mq/uomo
RICH 3	pulizia accurata cabine di simultanea	h/mq/uomo
RICH 4	asportazione ragnatele;	h/mq/uomo
RICH 5	lavaggio scale (in caso di maltempo o a seguito di attività tipo traslochi e lavori)	h/mq/uomo
RICH 6	lavaggio e disinfezione cestini gettacarte e portarifiuti in genere;	a pz
RICH 7	spolveratura, sgrassatura e lavaggio scantinati, depositi e archivi;	mq
RICH 8	Aspirazione e lavaggio ad umido di sedie e poltrone; Smacchiatura di sedie in tessuto	a pz
RICH 9	Spray cleaning dei pavimenti protetti con cere metallizzate autolucidanti;	mq
RICH 10	lavaggio vetri interni ed esterni ed infissi	a pz

ALLEGATO A) SCHEDE TECNICHE PER SEDE

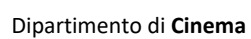
RICH 11	lavaggio moquette e passatoie;	h/mq/uomo
RICH 12	Lavaggio e disinfezione arredi, apparecchi telefonici e macchine d'ufficio	a postazione
RICH 13	deceratura e ceratura per protezione di tutti i pavimenti che lo consentono;	mq
	mobili e arredi Rimozione macchie e impronte con panno umido da vetrate interne (interventi localizzati) Spolveratura e rimozione impronte con panno umido - Eliminazione impronte e macchie da porte, arredi, pareti, bacheche e sportellerie; spolveratura ad umido dei punti di contatto quali telefoni, pulsantiere, maniglie, piani di lavoro scrivanie e corrimano; lavaggio scale, ringhiere e passamano particolare attenzione zone adiacenti ingresso Mediateca	a stanza
RICH 14	lavaggio apparecchi fissi di illuminazione; lucidatura parti metalliche e ottoni;	a pz
RICH 15	spolveratura e lavaggio caloriferi	a pz
RICH 17	cristallizzazione pavimenti in marmo o graniglia; lavaggio moquette	h/mq/uomo
RICH 18	Pulizia grate e inferriate	h/mq/uomo
RICH 19	Lavaggio superfici vetrate esterne delle finestre e delle vetrate continue accessibili solamente con ponteggi e/o autoscale (il prezzo non comprende il nolo dei ponteggi e/o autoscale) - per esempio il prezzo per 1 finestra a prescindere dall'ampiezza	a pz
	* attività richiesta con ripasso zone rosse	

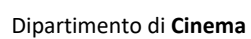
(*) attività di cui è richiesto il “ripasso” nelle zone Rosse evidenziate nelle cartine sotto allegate

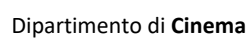
Colore **Rosso** = pulizia con interventi più volte al giorno – pulizie accurate

Colore **Verde** = pulizia giornaliera

zone rosse da pulire alle 7:00 e 14:00









**Civica Scuola di Teatro
Paolo Grassi**

DIPARTIMENTO DI TEATRO

Via Salasco, 4 - 20136 Milano

ALLEGATO A) SCHEDE TECNICHE PER SEDE
Modalità d'esecuzione per la sede sotto indicata
Elenco Attività da Svolgere

codice	Attività con frequenza giornaliera CANONE	canone
GIO 1	vuotatura cestini portacarte e posacenere;	si
GIO 2	Vuotatura e pulizia dei contenitori per bicchieri caffè e lattine bevande (*);	si
GIO 3	raccolta rifiuti e trasporto presso luoghi di raccolta – il deposito dei rifiuti è in cortile e non può essere effettuato presso i depositi/magazzini interni agli edifici;	si
GIO 4	lavaggio manuale e/o meccanico dei pavimenti zone rosse; o una precisa scopatura ad umido vd. Allegata foto	si
GIO 5	spolveratura a secco di scrivanie, banchi, arredi e suppellettili in genere;	si
GIO 6	lavaggio lavagne;	si
GIO 7	pulizia lavabi, rubinetterie e zone adiacenti, distributori sapone e carta, bagni, docce e pareti piastrellate dei servizi igienici; (*)	si
GIO 8	sanificazione tazze WC e orinatoi, bidet, vuotatura dei contenitori e spazzola WC e zone adiacenti; (*)	si
GIO 09	lavaggio e asciugatura specchi dei servizi igienici;	si
GIO 10	ripristino materiale di consumo dei servizi igienici (con prodotti fatti preventivamente approvare).	si
GIO 11	Interventi sulla viabilità pedonale e carrabile al fine di eliminare le condizioni di pericolo dovute alla presenza di ghiaccio e/o neve	si
GIO 12	pulizia dei cortili e rimozione foglie	si
	Attività con frequenza bisettimanale CANONE	si
BIS 1	Esposizione dei rifiuti nei punti previsti per la loro raccolta esterna, e comunque in coerenza con le procedure comunali di raccolta;	si
BIS 2	aspirazione e battitura di tappeti e zerbini;	si
BIS 3	lavaggio ascensori;	si
BIS 4	scopatura tradizionale delle scale e delle aree esterne;	si
SET 1	Lavaggio manuale e/o meccanico dei pavimenti;	si
SET 2	Eliminazione impronte e macchie da porte, arredi, pareti, bacheche e sportellerie; spolveratura ad umido dei punti di contatto quali telefoni, pulsantiere, maniglie, piani di lavoro scrivanie e corrimano; lavaggio scale, ringhiere e passamano	si
	ATTIVITA' A RICHIESTA - NEL CANONE B - A MISURA	parametro 600 mq 1 ora/uomo
RICH 1	disincrostazione lavabi, rubinetterie, tazze WC, ecc. dei servizi igienici;	h/mq/uomo
RICH 2	scopatura terrazzi; Lavaggio pavimentazione aree esterne e pulizia griglie e caditoie (in caso di maltempo, o caduta foglie abbondanti) - scopatura dei cortili e raccolta delle foglie (periodo autunnale) - Pulizia sporgenze, balconi, terrazze e copertura da escrementi piccioni -	h/mq/uomo
RICH 3	pulizia accurata cabine di simultanea	h/mq/uomo
RICH 4	asportazione ragnatele;	h/mq/uomo
RICH 5	lavaggio scale (in caso di maltempo o a seguito di attività tipo traslochi e lavori)	h/mq/uomo
RICH 6	lavaggio e disinfezione cestini gettacarte e portarifiuti in genere;	a pz
RICH 7	spolveratura, sgrossatura e lavaggio scantinati, depositi e archivi;	mq
RICH 8	Aspirazione e lavaggio ad umido di sedie e poltrone; Smacchiatura di sedie in tessuto	a pz
RICH 9	Spray cleaning dei pavimenti protetti con cere metallizzate autolucidanti;	mq
RICH 10	lavaggio vetri interni ed esterni ed infissi	a pz
RICH 11	lavaggio moquette e passatoie;	h/mq/uomo
RICH 12	Lavaggio e disinfezione arredi, apparecchi telefonici e macchine d'ufficio	a postazione
RICH 13	deceratura e ceratura per protezione di tutti i pavimenti che lo consentono;	mq

ALLEGATO A) SCHEDE TECNICHE PER SEDE

	mobili e arredi Rimozione macchie e impronte con panno umido da vetrate interne (interventi localizzati) Spolveratura e rimozione impronte con panno umido - Eliminazione impronte e macchie da porte, arredi, pareti, bacheche e sportellerie; spolveratura ad umido dei punti di contatto quali telefoni, pulsantieri, maniglie, piani di lavoro scrivanie e corrimano; lavaggio scale, ringhiere e passamano particolare attenzione zone adiacenti ingresso Mediateca	a stanza
RICH 14	lavaggio apparecchi fissi di illuminazione; lucidatura parti metalliche e ottoni;	a pz
RICH 15	spolveratura e lavaggio caloriferi	a pz
RICH 17	cristallizzazione pavimenti in marmo o graniglia; lavaggio moquette	h/mq/uomo
RICH 18	Pulizia grate e inferriate	h/mq/uomo
RICH 19	Lavaggio superfici vetrate esterne delle finestre e delle vetrate continue accessibili solamente con ponteggi e/o autoscale (il prezzo non comprende il nolo dei ponteggi e/o autoscale) - per esempio il prezzo per 1 finestra a prescindere dall'ampiezza	a pz
	* attività richiesta con ripasso zone rosse	

(*) attività di cui è richiesto il “ripasso” nelle zone Rosse evidenziate nelle cartine sotto allegate

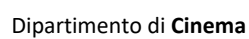
Colore **Rosso** = pulizia con interventi più volte al giorno accurata con lavaggio -

Colore **Verde** = pulizia giornaliera

Colore **Giallo** = pulizia con interventi più volte al giorno accurata con ripasso

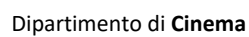
Colore **Arancione** = pulizia a richiesta foresterie

Zone GIALLE da pulire alle 7:00 e 15.00 - altre zone al mattino



Piano rialzato







Civica Scuola
di Cinema

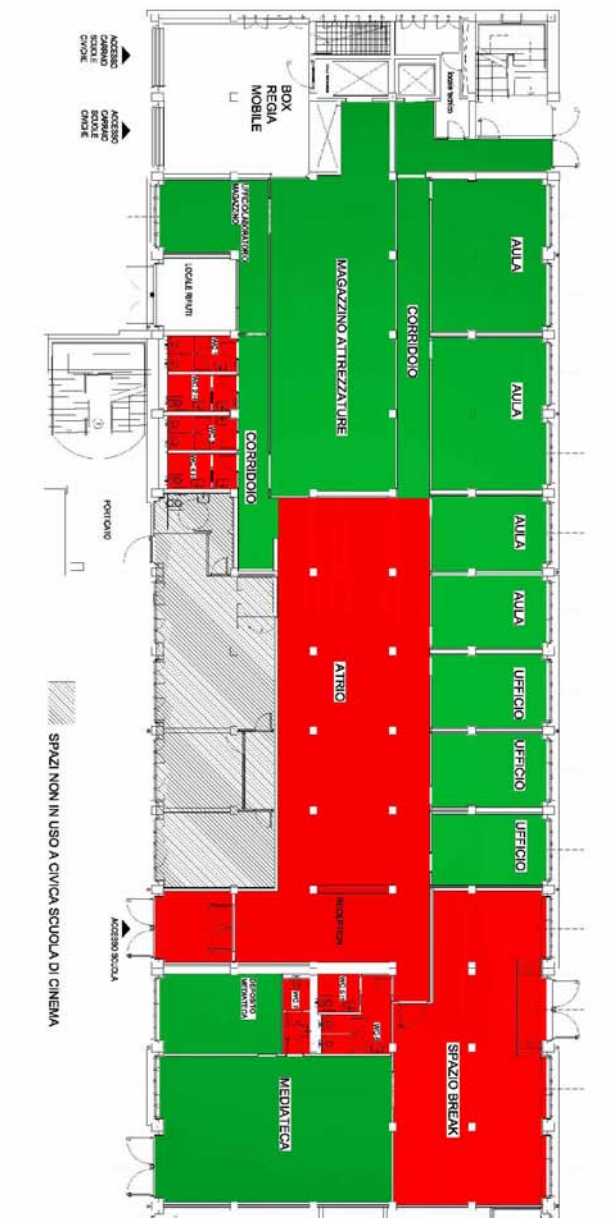
DIPARTIMENTO DI CINEMA

(importo ora/uomo a canone ma con richieste specifiche)

Viale Fulvio Testi 121

ALLEGATO A) SCHEDE TECNICHE PER SEDE

Piano Terra



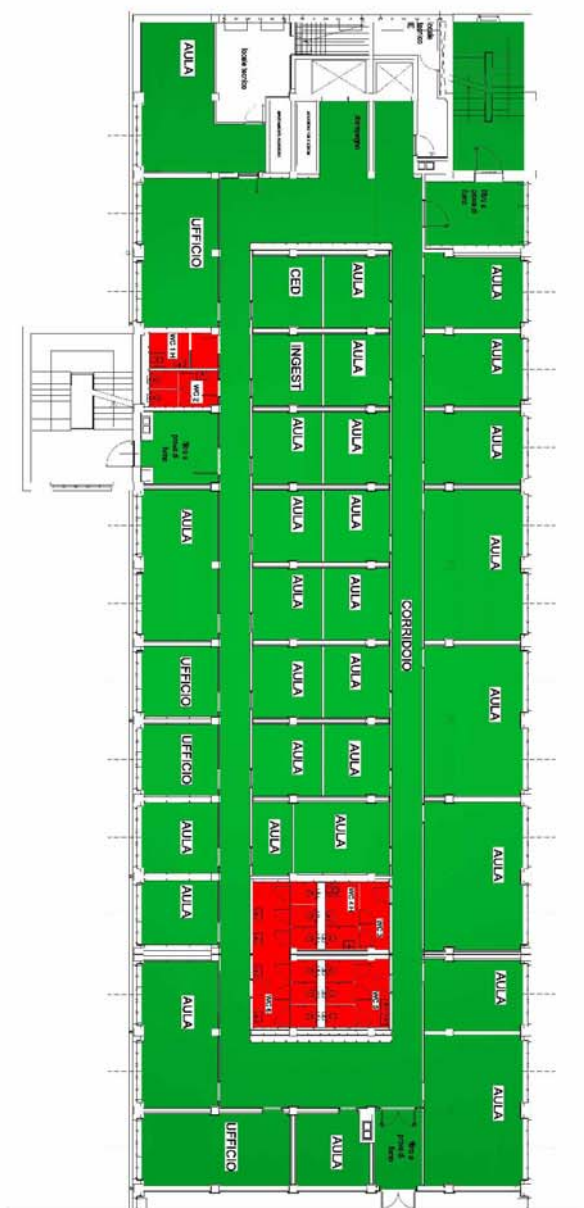
Fondazione Milano

LEGENDA

- PULIZIA GIORNALIERA
- PULIZIA GIORNALIERA ACCURATA
CON RIPASSO POMERIDIANO

Piano Terra
CIVICA SCUOLA DI CINEMA
Edificio Ex Manifattura Tabacchi
Viale Fulvio Testi, 121 - Milano

Piano Primo

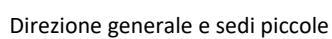


Fondazione Milano

LEGENDA

- PULIZIA GIORNALIERA
- PULIZIA GIORNALIERA ACCURATA
CON RIPASSO POMERIDIANO

Piano Primo
CIVICA SCUOLA DI CINEMA
Edificio Ex Manifattura Tabacchi
Viale Fulvio Testi, 121 - Milano





Civica Scuola
di Cinema

SCUOLA DI CINEMA – SEDE SECONDARIA
(importo ora/uomo a canone ma con richieste specifiche)

Corso di Porta Vigentina 15 – Auditorium e uffici - 20122 Milano

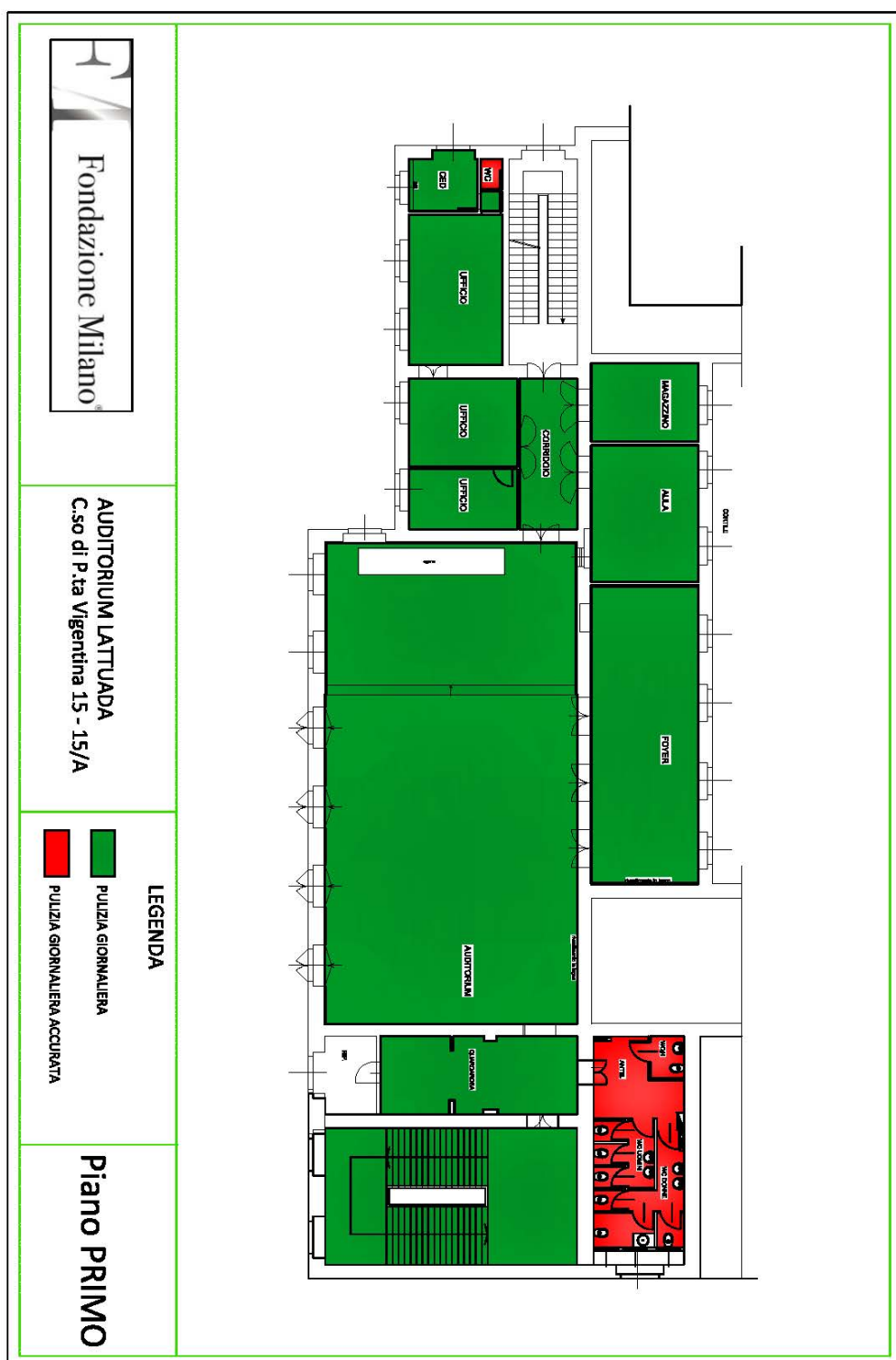
ALLEGATO A) SCHEDE TECNICHE PER SEDE

	Attività a richiesta (da effettuarsi giornalmente nei periodi di richiesta del servizio) - canone	
GIO 1	vuotatura cestini portacarte e posacenere;	
GIO 2	vuotatura dei contenitori per bicchieri caffè e lattine bevande;	
GIO 3	raccolta rifiuti e trasporto presso luoghi di raccolta –;	
GIO 4	scopatura ad umido;	
GIO 5	scopatura tradizionale delle scale e delle aree esterne;	
GIO 6	spolveratura a secco di scrivanie, banchi, arredi e suppellettili in genere;	
GIO 7	pulizia lavabi, rubinetterie e zone adiacenti, distributori sapone e carta, bagni, docce e pareti piastrellate dei servizi igienici;	
GIO 8	sanificazione tazze WC e orinatoi, bidet, vuotatura dei contenitori e spazzola WC e zone adiacenti;	
GIO 9	lavaggio e asciugatura specchi dei servizi igienici;	
GIO 10	ripristino materiale di consumo dei servizi igienici (con prodotti fatti preventivamente approvare).	
GIO 11	Interventi sulla viabilità pedonale e carrabile al fine di eliminare le condizioni di pericolo dovute alla presenza di ghiaccio e/o neve	
	Attività con frequenza settimanale canone	
BIS 1	Lavaggio manuale e/o meccanico dei pavimenti;	
BIS 2	lavaggio scale, ringhiere e passamano;	
BIS 3	spolveratura a umido di scrivanie, banchi, arredi e suppellettili in genere	
BIS 4	aspirazione e battitura di tappeti e zerbini;	
	ATTIVITA' A RICHIESTA - NEL CANONE B - A MISURA	parametro 600 mq 1 ora/uomo
RICH 1	disincrostazione lavabi, rubinetterie, tazze WC, ecc. dei servizi igienici;	h/mq/uomo
RICH 2	scopatura terrazzi; Lavaggio pavimentazione aree esterne e pulizia griglie e caditoie (in caso di maltempo, o caduta foglie abbondanti) - scopatura dei cortili e raccolta delle foglie (periodo autunnale) - Pulizia sporgenze, balconi, terrazze e copertura da escrementi piccioni	h/mq/uomo
RICH 3	pulizia accurata cabine di simultanea	h/mq/uomo
RICH 4	asportazione ragnatele;	h/mq/uomo
RICH 5	lavaggio scale (in caso di maltempo o a seguito di attività tipo traslochi e lavori)	h/mq/uomo
RICH 6	lavaggio e disinfezione cestini gettacarte e portarifiuti in genere;	a pz
RICH 7	spolveratura, sgrassatura e lavaggio scantinati, depositi e archivi;	mq
RICH 8	Aspirazione e lavaggio ad umido di sedie e poltrone; Smacchiatura di sedie in tessuto	a pz
RICH 9	Spray cleaning dei pavimenti protetti con cere metallizzate autolucidanti;	mq
RICH 10	lavaggio vetri interni ed esterni ed infissi	a pz
RICH 11	lavaggio moquette e passatoie;	h/mq/uomo
RICH 12	Lavaggio e disinfezione arredi, apparecchi telefonici e macchine d'ufficio	a postazione
RICH 13	deceratura e ceratura per protezione di tutti i pavimenti che lo consentono;	mq
	mobili e arredi Rimozione macchie e impronte con panno umido da vetrate interne (interventi localizzati) Spolveratura e rimozione impronte con panno umido - Eliminazione impronte e macchie da porte, arredi, pareti, bacheche e sportellerie; spolveratura ad umido dei punti di contatto quali telefoni, pulsantiere, maniglie, piani di lavoro scrivanie e corrimano; lavaggio scale, ringhiere e passamano	a stanza
RICH 14	lavaggio apparecchi fissi di illuminazione; lucidatura parti metalliche e ottoni;	a pz
RICH 15	spolveratura e lavaggio caloriferi	a pz

ALLEGATO A) SCHEDE TECNICHE PER SEDE

RICH 17	cristallizzazione pavimenti in marmo o graniglia;	h/mq/uomo
RICH 18	Pulizia grate e inferriate	h/mq/uomo
RICH 19	Lavaggio superfici vetrate esterne delle finestre e delle vetrate continue accessibili solamente con ponteggi e/o autoscale (il prezzo non comprende il nolo dei ponteggi e/o autoscale) - per esempio il prezzo per 1 finestra a prescindere dall'ampiezza	a pz

Le attività richieste saranno solamente extra e in occasione di particolari eventi, verranno richieste espressamente dal dipartimento e pagate a misura (**importo ora/uomo a canone ma con richieste specifiche**)





DIREZIONE GENERALE E SEDI PICCOLE

**Uffici Centrali – A. Navigio Grande 20 (a canone) –
Corsi CEM e Corsi Jazz – Via Decorati 10 (a richiesta)
Auditorium Lattuda – C.so Porta Vigentina 15 (a richiesta)
Sede interdipartimentale Via Procaccini 4 – Milano (a richiesta)**

Modalità/frequenza d'esecuzione delle attività richieste per tutte le sedi sotto indicate

codice	Attività con frequenza giornaliera CANONE	canone
GIO 1	vuotatura cestini portacarte e posacenere;	si
GIO 2	vuotatura dei contenitori per bicchieri caffè e lattine bevande;	si
GIO 3	raccolta rifiuti e trasporto presso luoghi di raccolta – il deposito dei rifiuti è in cortile e non può essere effettuato presso i depositi/magazzini interni agli edifici;	si
GIO 4	scopatura ad umido;	si
GIO 5	spolveratura a secco di scrivanie, banchi, arredi e suppellettili in genere;	si
GIO 6	lavaggio lavagne;	si
GIO 7	pulizia lavabi, rubinetterie e zone adiacenti, distributori sapone e carta, bagni, docce e pareti piastrellate dei servizi igienici;	si
GIO 8	sanificazione tazze WC e orinatoi, bidet, vuotatura dei contenitori e spazzola WC e zone adiacenti;	si
GIO 9	lavaggio e asciugatura specchi dei servizi igienici;	si
GIO 10	ripristino materiale di consumo dei servizi igienici (con prodotti fatti preventivamente approvare)	si
GIO 11	Interventi sulla viabilità pedonale e carrabile al fine di eliminare le condizioni di pericolo dovute alla presenza di ghiaccio e/o neve	si
	Attività con frequenza bisettimanale CANONE	si
BIS 1	Esposizione dei rifiuti nei punti previsti per la loro raccolta esterna, e comunque in coerenza con le procedure comunali di raccolta;	si
BIS 2	aspirazione e battitura di tappeti e zerbini;	si
BIS 3	lavaggio ascensori;	si
BIS 4	scopatura tradizionale delle scale e delle aree esterne;	si
	ATTIVITA' A RICHIESTA - NEL CANONE B - A MISURA	parametro 600 mq 1 ora/uomo
RICH 1	disincrostazione lavabi, rubinetterie, tazze WC, ecc. dei servizi igienici;	h/mq/uomo
RICH 2	scopatura terrazzi; Lavaggio pavimentazione aree esterne e pulizia griglie e caditoie (in caso di maltempo, o caduta foglie abbondanti) - scopatura dei cortili e raccolta delle foglie (periodo autunnale) - Pulizia sporgenze, balconi, terrazze e copertura da escrementi piccioni -	h/mq/uomo
RICH 3	pulizia accurata cabine di simultanea	h/mq/uomo
RICH 4	asportazione ragnatele;	h/mq/uomo
RICH 5	lavaggio scale (in caso di maltempo o a seguito di attività tipo traslochi e lavori)	h/mq/uomo
RICH 6	lavaggio e disinfezione cestini gettacarte e portarifiuti in genere;	a pz
RICH 7	spolveratura, sgrassatura e lavaggio scantinati, depositi e archivi;	mq
RICH 8	Aspirazione e lavaggio ad umido di sedie e poltrone; Smacchiatura di sedie in tessuto	a pz
RICH 9	Spray cleaning dei pavimenti protetti con cere metallizzate autolucidanti;	mq
RICH 10	lavaggio vetri interni ed esterni ed infissi	a pz
RICH 11	lavaggio moquette e passatoie;	h/mq/uomo
RICH 12	Lavaggio e disinfezione arredi, apparecchi telefonici e macchine d'ufficio	a postazione
RICH 13	deceratura e ceratura per protezione di tutti i pavimenti che lo consentono;	mq

ALLEGATO A) SCHEDE TECNICHE PER SEDE

	mobili e arredi Rimozione macchie e impronte con panno umido da vetrate interne (interventi localizzati) Spolveratura e rimozione impronte con panno umido - Eliminazione impronte e macchie da porte, arredi, pareti, bacheche e sportellerie; spolveratura ad umido dei punti di contatto quali telefoni, pulsantiere, maniglie, piani di lavoro scrivanie e corrimano; lavaggio scale, ringhiere e passamano particolare attenzione zone adiacenti ingresso Mediateca	a stanza
RICH 14	lavaggio apparecchi fissi di illuminazione; lucidatura parti metalliche e ottoni;	a pz
RICH 15	spolveratura e lavaggio caloriferi	a pz
RICH 17	cristallizzazione pavimenti in marmo o graniglia; lavaggio moquette	h/mq/uomo
RICH 18	Pulizia grate e inferriate	h/mq/uomo
RICH 19	Lavaggio superfici vetrate esterne delle finestre e delle vetrate continue accessibili solamente con ponteggi e/o autoscale (il prezzo non comprende il nolo dei ponteggi e/o autoscale) - per esempio il prezzo per 1 finestra a prescindere dall'ampiezza	a pz

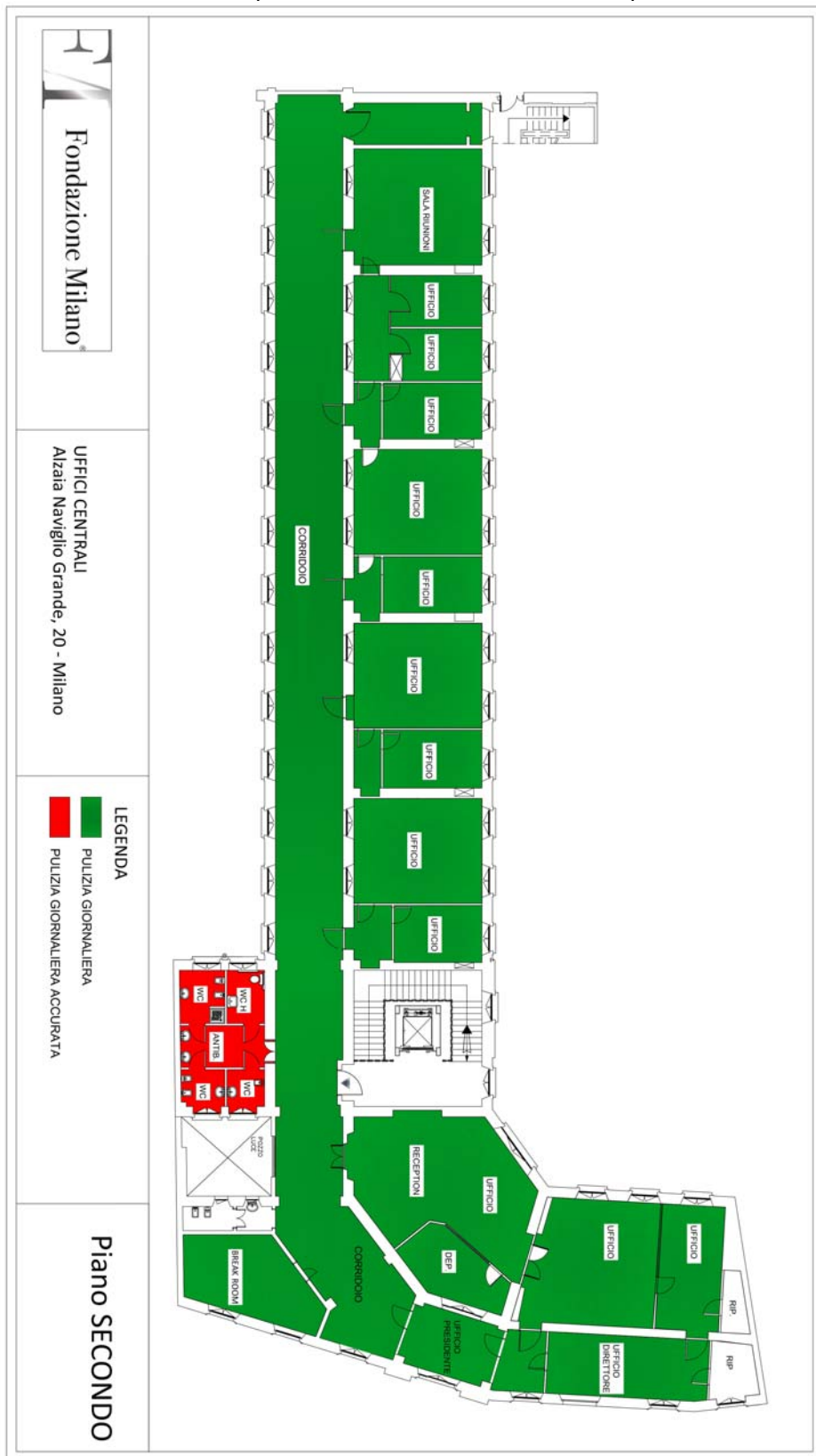
ALLEGATO A) SCHEDE TECNICHE PER SEDE

Sede Uffici CENTRALI – DIREZIONE – ALZAIA NAVIGLIO GRANDE 20

Colore **Rosso** = pulizia con intervento più e accurato

Colore **Verde** = pulizia giornaliera

Le scale una volta alla settimana quelle interne ed due volta al mese quelle esterne



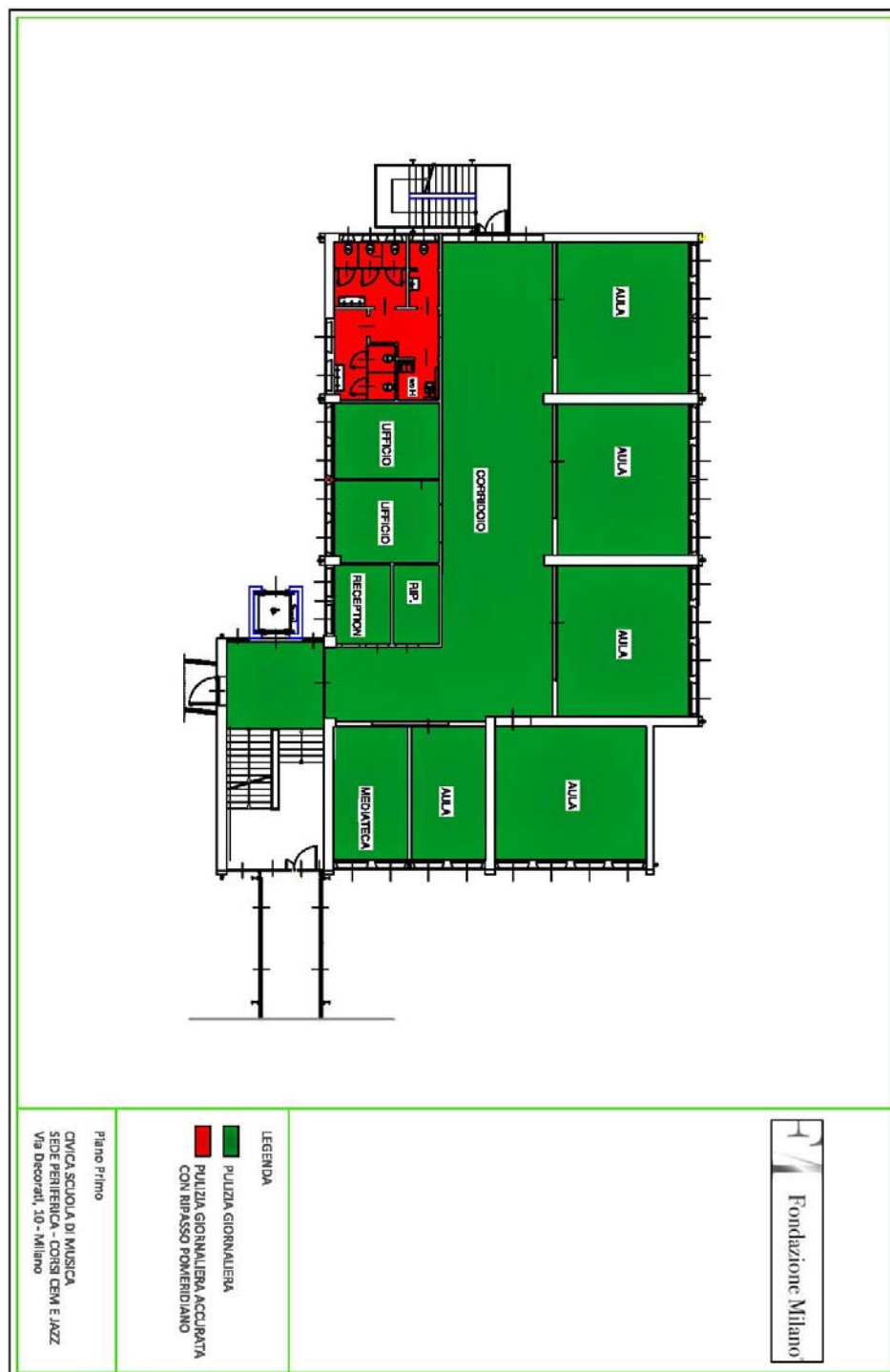
ALLEGATO A) SCHEDE TECNICHE PER SEDE

CORSI CEM E CIVICI CORSI JAZZ - Via Decorati 10 (a richiesta)

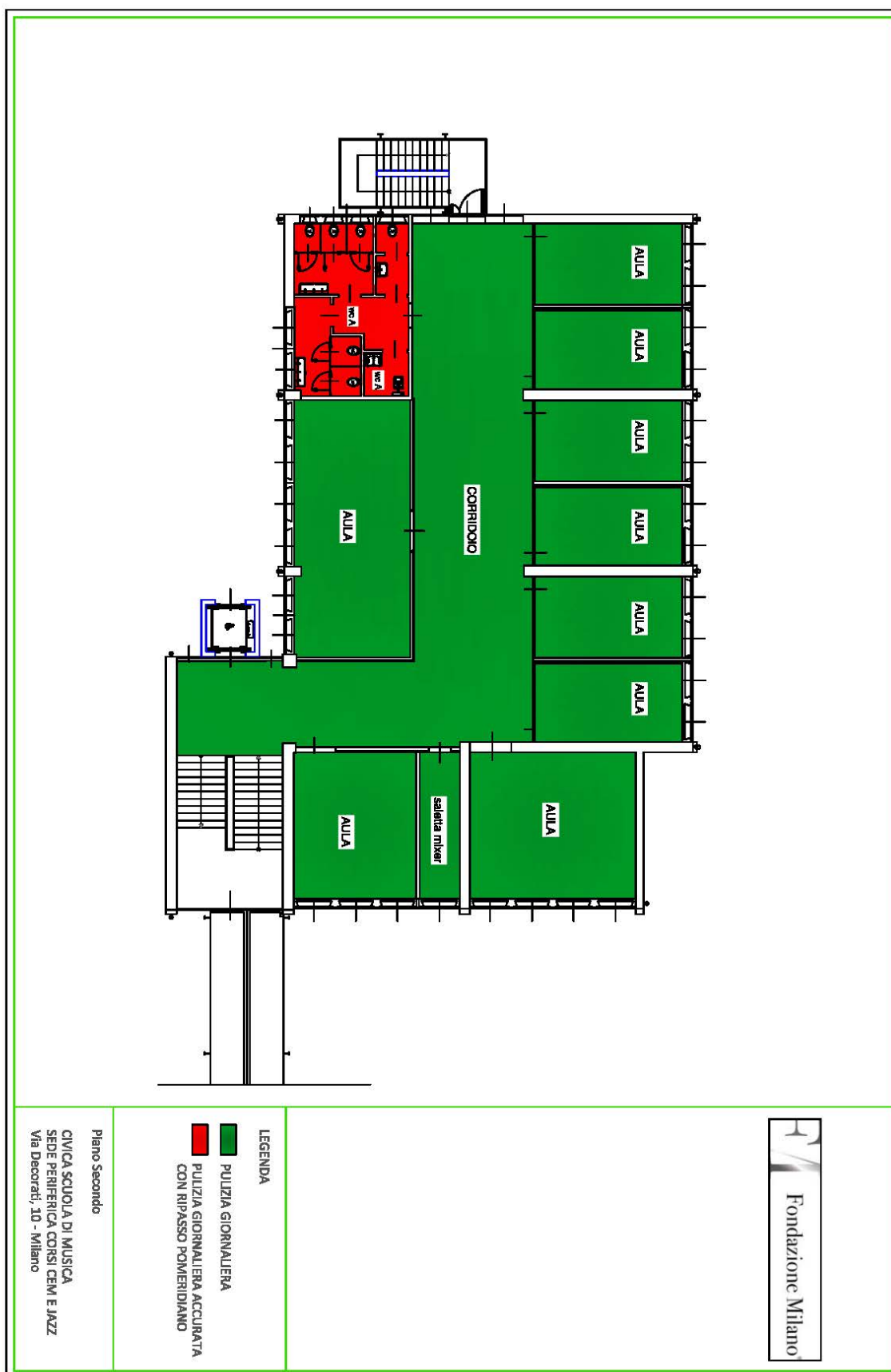
La pulizia della sede di Via Decorati è a richiesta.

Colore **Rosso** = pulizia con interventi più volte al giorno e accurata

Colore **Verde** = pulizia giornaliera



ALLEGATO A) SCHEDE TECNICHE PER SEDE



FABBRICA DEL VAPORE VIA PROCACCINI, 4 (Spazio interdipartimentale)

A richiesta





FORESTERIE

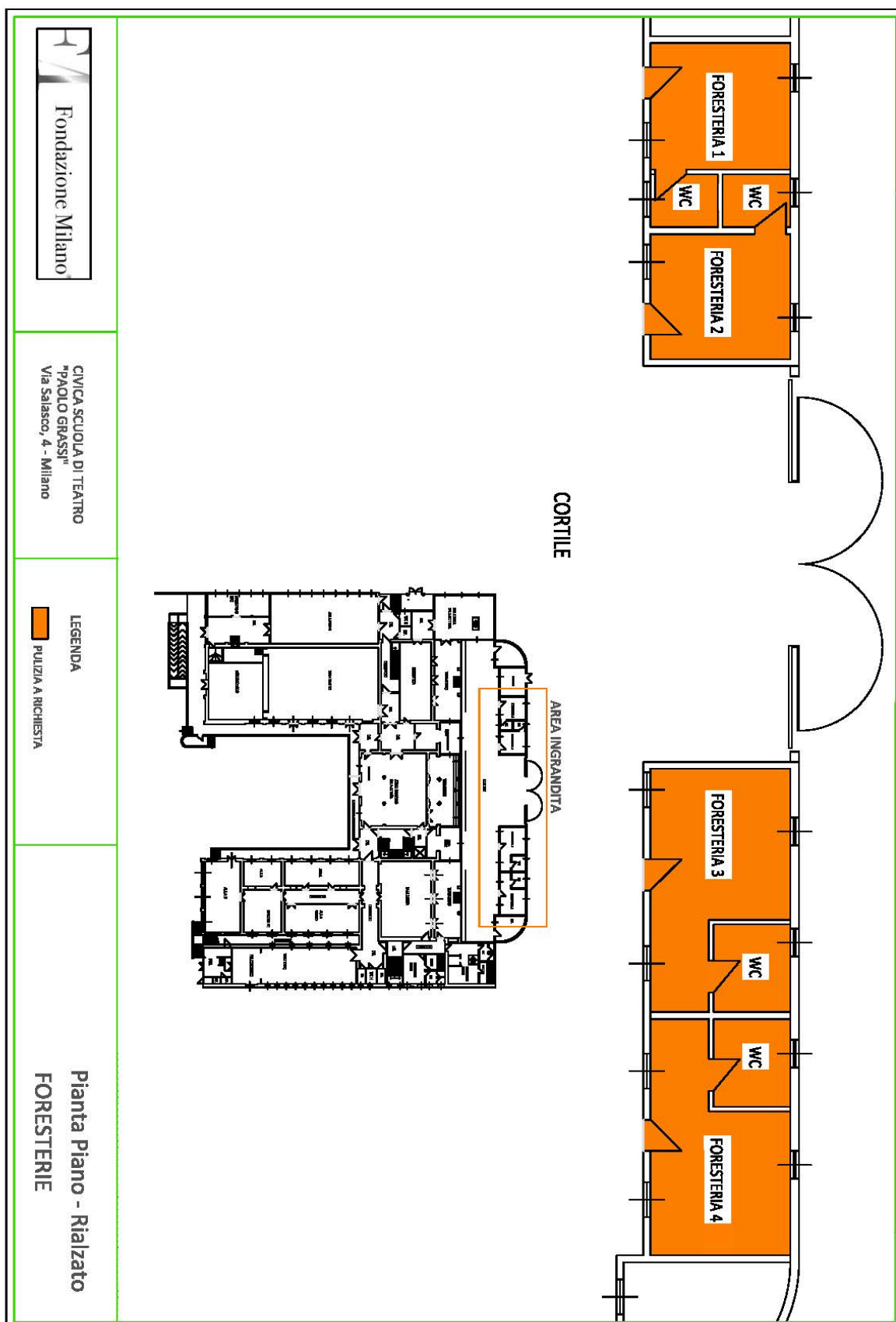
Via Salasco , 4 – c/o Dipartimento di Teatro

Modalità/frequenza d'esecuzione delle attività richieste

codice	ATTività PREDISPOSIZIONE foresteria A SEGUITO DI COMUNICAZIONE DELL'ARRIVO DELL'OSPITE
ARR 1	Pulizia e disinfezione reti e armadi;
ARR 2	Pulizia e disinfezione bagno con pulizia pavimenti e piastrelle – rifornimento materiale di conforto
ARR 3	Scopatura e lavatura pavimenti;
ARR 4	Lavaggio e pulizia suppellettili;
ARR 5	Lavaggio e/o spolveratura vetri;
ARR 6	Cambio completo delle lenzuola e degli asciugamani;
ARR 7	Il cambio della biancheria da letto e della biancheria da bagno deve essere predisposto in buste sigillate e trasparente da appoggiare su ogni singolo letto, e deve contenere un cambio completo di lenzuola 1 asciugamano ospite 1 asciugamano viso e un telo bagno. I letti non devono essere rifatti, sarà cura dell'ospite fare il letto.
ARR 8	Lavaggio tende, tappeti, sovracoperte a richiesta di SCM
ARR 9	Fornitura kit di cortesia
	SERVIZIO DI RIPRISTINO - Permanenza ospite oltre i 3 gg
RIPR 1	Pulizia e disinfezione bagno con pulizia pavimenti e piastrelle
RIPR 2	Pulizia e disinfezione cucina con pulizia pavimenti e piastrelle
RIPR 3	Spolveratura e pulizia suppellettili
RIPR 4	Scopatura e lavatura pavimenti
RIPR 5	Esposizione dei rifiuti nei punti previsti per la loro raccolta esterna, e comunque in coerenza con le procedure comunali di raccolta.
	partenza dell'ospite - SERVIZIO DI RIPRISTINO l'appartamento deve essere pronto per l'ingresso successivo
PAR 1	Pulizia e disinfezione bagno con pulizia pavimenti
PAR 2	Pulizia e disinfezione cucina con pulizia pavimenti e svuotamento frigorifero e armadietti da prodotti alimentari deperibili
PAR 3	Scopatura e lavatura pavimenti;
PAR 4	Lavaggio e pulizia suppellettili;
PAR 5	Lavaggio e/o spolveratura vetri;
PAR 6	Asportazione e lavaggio della biancheria
PAR 7	Esposizione dei rifiuti nei punti previsti per la loro raccolta esterna, e comunque in coerenza con le procedure comunali di raccolta.

NB. Il servizio di lavaggio della biancheria, la carta igienica, il sapone e/o materiale di igiene personale/di conforto - i sacchetti per la raccolta dell'immondizia e il materiale di pulizia sono compresi nel costo del servizio, mentre la biancheria dell'ospite sono forniti da SCM. Il lavaggio della biancheria è compreso del costo del servizio

PIANTA ESTRATTA SALASCO SOLO FORESTERIE



Foresteria di Via Salasco 4

Nr 4 monolocali così composti:

Foresteria nr 1, camera + servizio igienico mq 18 posti letto 2

Foresteria nr 2, camera + servizio igienico mq 15 posti letto 1

Foresteria nr 3, camera + servizio igienico mq 22 posti letto 2

Foresteria nr 4, camera + servizio igienico mq 21 posti letto 2

SCHEDE TECNICHE PRODOTTI:

TAPPETI DA DANZA E DA PALCO TRASPORTABILI E PERMANENTI
LINOLEUM



THE WORLD DANCES ON HARLEQUIN FLOORS •

Sommario

P3	Introduzione
P4	Tabella dei tappeti da danza e da palco Harlequin
P5	Balletto Biarritz - CCN, “ Le Menine
” P6	Harlequin DUO™
P7	Harlequin STUDIO™ P8
	Harlequin CASCADE™
P9	Harlequin
STANDBLAST™ P10	Harlequin
TEMPO™	
P11	Harlequin ALLEGRO™
P12	Harlequin
SHOWFLOOR™ P13	Harlequin
HI-SHINE™ P14	FIESTA™



ALLEGATO A) SCHEDE TECNICHE PER SEDE

Cari amici della marca Harlequin,

grazie per l'interesse che dimostrate nei confronti dei tappeti da danza Harlequin, un nome che hanno scelto quasi tutti i direttori artistici e tecnici di tutto il mondo da più di 30 anni nel settore delle arti sceniche, degli eventi e, in particolare, della danza.

Che siate una compagnia di danza, un conservatorio, una scuola municipale, un'opera, un teatro, una scuola di danza privata, un'emittente televisiva, organizzatori di saloni commerciali, di sfilate di moda o di concerti rock, Harlequin vi offre dei prodotti di qualità eccezionale oltre che un servizio irreprensibile.

Questa documentazione vi guiderà nella scelta del vostro tappeto. Al suo interno troverete informazioni tecniche e pratiche su tutta la nostra gamma di tappeti da danza, dai più classici come ad esempio Harlequin CASCADE™ fino al più innovativo come ad esempio Harlequin HI-SHINE™, passando per il più resistente, Harlequin STANDFAST™.

Oltre a questo opuscolo, *Tappeti da danza e da palco, trasportabili e permanenti*, vi invitiamo a consultare il nostro opuscolo dedicato interamente ai pavimenti da danza in legno realizzati da Harlequin.

I nostri consulenti commerciali sono a vostra completa disposizione al numero verde 00 800 90 69 1000 per rispondere a tutte le vostre domande nella vostra lingua!

Chantal Lagniau
General Manager, Harlequin Europe



Tutti i pavimenti **Harlequin** sono garantiti in modo incondizionato da difetti di fabbrica a condizione che il reclamo venga presentato entro i 6 mesi successivi alla data d'acquisto (per i tappeti da danza) o di installazione (per i pavimenti in legno Harlequin ACTIVITY™ e Harlequin LIBERTY™).

La responsabilità dell'azienda **Harlequin** riguarda unicamente la sostituzione di un prodotto ritenuto difettoso.

La responsabilità della stessa non sussiste nel caso di perdita casuale o di qualsiasi deterioramento del prodotto legato a un utilizzo non adatto oppure a condizioni d'utilizzo estreme.

I tappeti da danza e i pavimenti in legno **Harlequin** sono garantiti per 5 anni a partire dalla data di consegna (per i tappeti da danza) o di installazione (per i pavimenti in legno Harlequin ACTIVITY™ e Harlequin LIBERTY™), a condizione che siano state rispettate le normali condizioni d'uso e di manutenzione del pavimento.

La garanzia sui tappeti Harlequin SHOWFLOOR™ e Harlequin HI-SHINE™ si limita a 24 mesi a partire dalla data di consegna.

I. Tappeto Harlequin / Tipo di danza

Vi invitiamo anche a scoprire la nostra documentazione dedicata ai pavimenti da danza in legno Harlequin.

	CLASSICA	CONTEMPORANEA	JAZZ/AEROBICA	HIP-HOP	TIP TAP	FLAMENCO	TEATRO	ESPOSIZIONE	DANZA DA SALA
DUO™¹	••	••	••	••	••	•••	•••	••	•
STUDIO™	••	•••	•••	••	-	-	-	-	-
CASCADE™	••	••	••	•	•	••	•••	••	•
STANDFAST™	••	•••	•••	•••	•••	•••	•••	-	•••
ALLEGRO™	••	•••	•••	••	-	-	-	-	-
TEMPO™	•	••	•••	•••	-	-	••	••	•
FIESTA™	-	•	•••	••	•••	••	•••	-	•••
HI-SHINE™	-	••	•	•	•	•	•••	•••	•
SHOWFLOOR™	-	-	-	-	-	-	•••	•••	-

• compatibile

•• appropriato ••• ideale

¹ preferibilmente per utilizzo sul palco

II. Pavimenti in legno Harlequin / Tappeti Harlequin

Per eventuali ulteriori informazioni potete contattarci al numero gratuito
00 800 90 69 1000
info@harlequinfloors.com

	DUO™	STUDIO™	CASCADE™	ALLEGRO™	STANDFAST™	TEMPO™	FIESTA™	HI-SHINE™	SHOWFLOOR™
LIBERTY™ versione trasportabile	3	3	3			3		3	3
LIBERTY™ versione permanente		3	3		3	3	3		
ACTIVITY™		3	3		3	3	3		

3 consigliato

Schede tecniche prodotti



Harlequin DUO™ è il primogenito della gamma. È stato grazie a questo tappeto che è iniziata la storia dei tappeti da danza, non solo per Harlequin, ma anche per il mondo della danza e del teatro. Originario e originale, **Harlequin DUO™** è un rivestimento bicolore con due strati di PVC calandrati e anti-scivolo.

Harlequin DUO™

L'originale !

Da tempo **Harlequin DUO™** viene considerato IL tappeto da palco reversibile classico. È composto da due strati di PVC calandrati e anti-scivolo. Con **Harlequin DUO™** avrete due tappeti in uno! E un colore diverso per ciascun lato.

Harlequin DUO™ si srotola facilmente sul palco o nella vostra sala prove. Basta fissarlo servendosi delle strisce adesive sulle giunture superiori e il gioco è fatto! Al termine dello spettacolo basta arrotolare il tappeto e riporlo in magazzino.

Disponibile in 7 combinazioni di colori, è polivalente, ultraleggero e reversibile.

Harlequin DUO™ è stato pensato unicamente per la posa libera.

Trasportabile 1,5 et 2 m



nero / bianco



nero / grigio



**Isolamento fonico secondo la norma
EN ISO 717-2**
2 dB

Reazione al fuoco
Bfl S1 secondo la norma europea
EN 13501-1

Colori

nero / bianco, nero / grigio
grigio chiaro / grigio medio
grigio scuro / caramello
marrone scuro / beige
verde cromato / giallo
blu cromato / rosso

grigio scuro / caramello



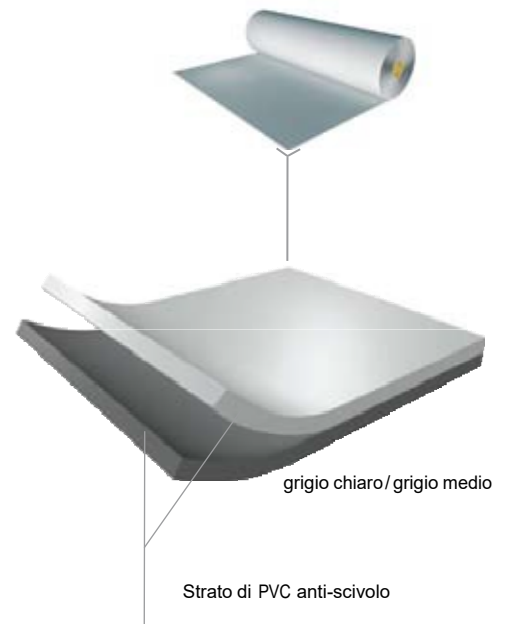
marrone scuro / beige



verde cromato / giallo



blu cromato / rosso



grigio chiaro / grigio medio

Strato di PVC anti-scivolo

Harlequin STUDIO™

Il più comodo.

6

Messo a punto su domanda di Nureyev, **Harlequin STUDIO™** è adatto per la danza classica e contemporanea. Polivalente, è il partner dell'Opera Nazionale di Parigi da più di 20 anni! Questo tappeto saprà sorprendervi grazie alla sua superficie serica e al suo sottostrato in schiuma che offre ai ballerini una maggiore comodità mentre lavorano sia a terra che sulle punte.

Harlequin STUDIO™ è un tappeto da danza serico e resistente. Estremamente stabile, si adatta sia alla posa libera che a quella permanente su uno dei nostri pavimenti da danza in legno.

Realizzato a partire da PVC ultra-resistente, la sua composizione speciale risponde perfettamente alle aspettative dei ballerini. La sua struttura complessa a base di PVC è rinforzata da uno strato di fibra minerale e da un sottostrato di schiuma, flessibile e rigido al tempo stesso. Questo sottostrato di schiuma offre una protezione e una comodità supplementari ai ballerini mentre si muovono sul pavimento. Il suo strato di rifinitura anti-scivolo rassicura i ballerini quando eseguono coreografie o movimenti di particolare difficoltà.

Harlequin STUDIO™ è la soluzione ideale per le tournées o per la vostra sala prove. Possiede una perfetta stabilità dimensionale e si srotola facilmente su qualsiasi superficie ammortizzante.

A partire dai 500 m² produciamo il tappeto nel colore da voi desiderato!



PERMANENTE



TRASPORTABILE



1,5 m



CARATTERISTICHE

Lunghezza dei rotoli

10 m, 15 m, 20 m, 25 m, 30 m

Larghezza dei rotoli

1,5 m

Spessore

3 mm

Peso

2,3 kg/m²

Isolamento fonico secondo la norma EN ISO 717-2

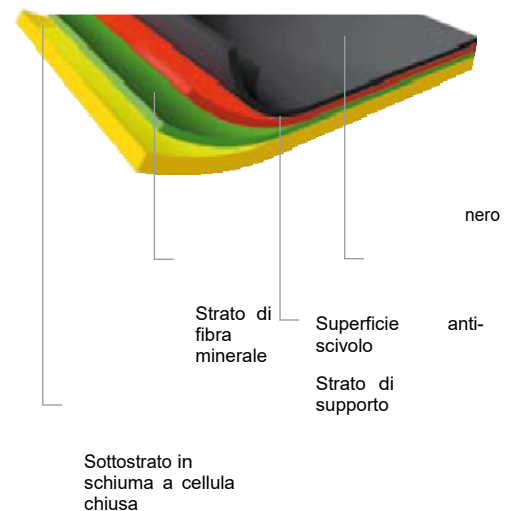
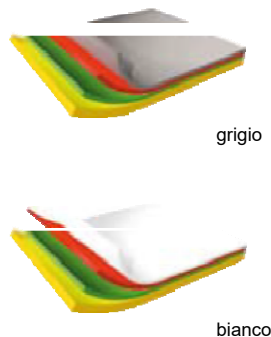
15 dB

Reazione al fuoco

Bfl S1 secondo la norma europea
EN 13501-1

Colori

nero
grigio
bianco



Harlequin CASCADE™ Il più classico.

Flessibile e resistente, **Harlequin CASCADE™** possiede una leggera rugosità e garantisce ai danzatori dei grandi balletti classici un attrito e un effetto anti-scivolo ancora superiori. Estremamente stabile e maneggevole, offre ai ballerini una sensazione di sicurezza ottimale.

Harlequin CASCADE™ è considerato il tappeto da danza e da palco più stabile e maneggevole esistente in commercio. La sua robustezza ha già convinto un'intera generazione di direttori di scena e ballerini professionisti. Questo rivestimento ha un grano leggero che gli conferisce un buon attrito. I ballerini si sentono sicuri su questo pavimento. La sua opacità è particolarmente apprezzata dai tecnici luci.

Harlequin CASCADE™ resiste perfettamente alle scenografie teatrali pesanti e ai tralicci elettrici. Può essere utilizzato come tappeto da palco (anche all'aperto) oppure in sala, in posa libera o permanente su uno dei nostri pavimenti da danza in legno, per una migliore protezione.

A partire dai 500 m² produciamo il tappeto nel colore da voi desiderato!

CARATTERISTICHE

Lunghezza dei rotoli
10 m, 15 m, 20 m, 25 m

Larghezza dei rotoli
2 m

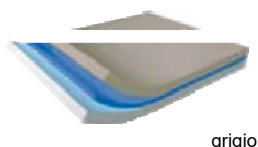
Spessore
2 mm

Peso
2,6 kg/m²

Isolamento fonico secondo la norma EN ISO 717-2
3 dB

Reazione al fuoco
Bfl S1 secondo la norma europea EN 13501-1

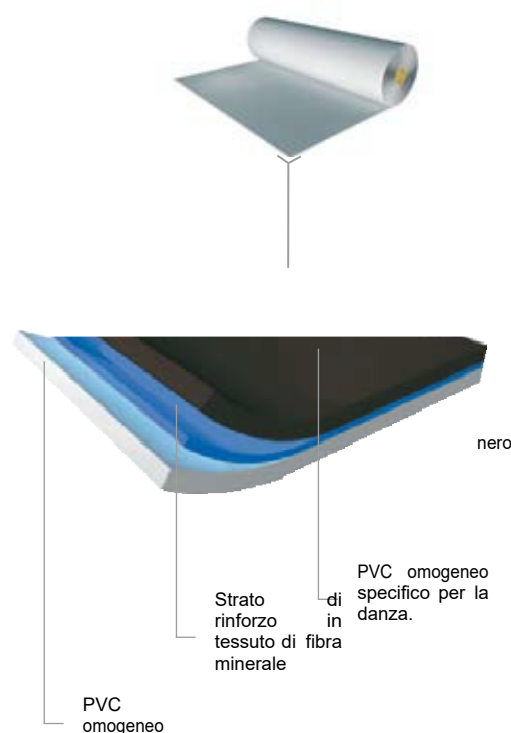
Colori
nero
grigio
bianco



grigio



bianco



Harlequin STANDFAST™ Il più robusto.

Harlequin STANDFAST™, il più polivalente e robusto dei tappeti, resiste in modo eccellente alle scenografie pesanti e a condizioni di utilizzo estreme sul palco, in sala prove o nella vostra sala polivalente.

Harlequin STANDFAST™ è un rivestimento polivalente, estremamente resistente e robusto. Questo tappeto è destinato unicamente alla posa permanente sul palco o in sala prove, su uno dei nostri pavimenti ammortizzanti.

È particolarmente apprezzato dai ballerini di flamenco, ma si adatta anche alla danza classica, contemporanea, hip-hop e ad altre attività artistiche.

Harlequin STANDFAST™ possiede uno strato di rifinitura anti-scivolo. Le giunture fra i diversi lati vengono saldate a caldo per nascondere i punti di contatto e offrire un pavimento perfetto dal punto di vista estetico.



CARATTERISTICHE

Lunghezza dei rotoli
15 m, 20 m

Larghezza dei rotoli
1,5 m

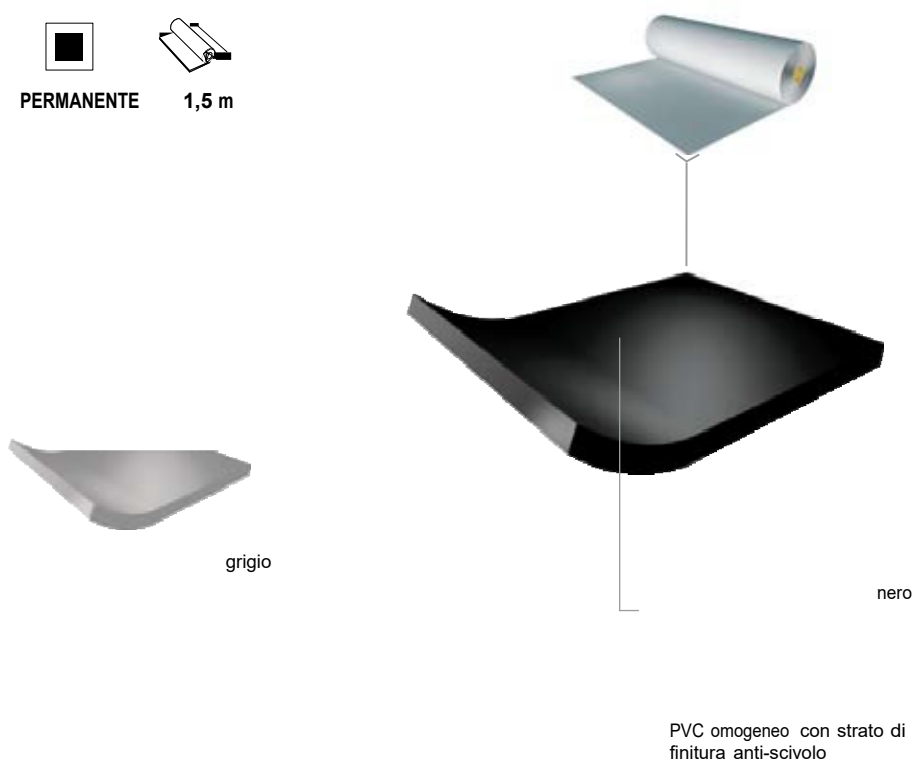
Spessore
2,6 mm

Peso
3,5 kg/m²

**Isolamento fonico secondo la norma
EN ISO 717-2**
3 dB

Reazione al fuoco
Bfl S1 secondo la norma europea
EN 13501-1

Colori
nero
grigio



Harlequin TEMPO™ Polivalente comodo.

Harlequin TEMPO™ è un tappeto estremamente polivalente. Ideale per l'hip-hop o per la danza contemporanea, possiede uno strato di schiuma ammortizzante per offrire la massima comodità. Le scarpe non lasciano tracce.

Harlequin TEMPO™ si distingue per la sua superficie polivalente che lo rende ideale sia per la danza contemporanea che per l'hip-hop. Con uno spessore superiore rispetto a Harlequin Studio™, questo tappeto offre una protezione rinforzata per i pavimenti rigidi.

Harlequin TEMPO™ non si striscia ed è facile da pulire. Destinato a una posa libera o permanente su uno dei nostri pavimenti da danza in legno, affascina per il suo strato d'usura ultra-resistente.



PERMANENTE TRASPORTABILE 2 m

CARATTERISTICHE

Lunghezza dei rotoli

20 m, 25 m

Larghezza dei rotoli

2 m

Spessore

3,45 mm

Peso

3,3 kg/m²

Isolamento fonico secondo la norma EN ISO 717-2

19 dB

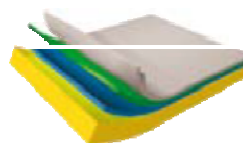
Reazione al fuoco

Cfl S1 secondo la norma europea
EN 13501-1

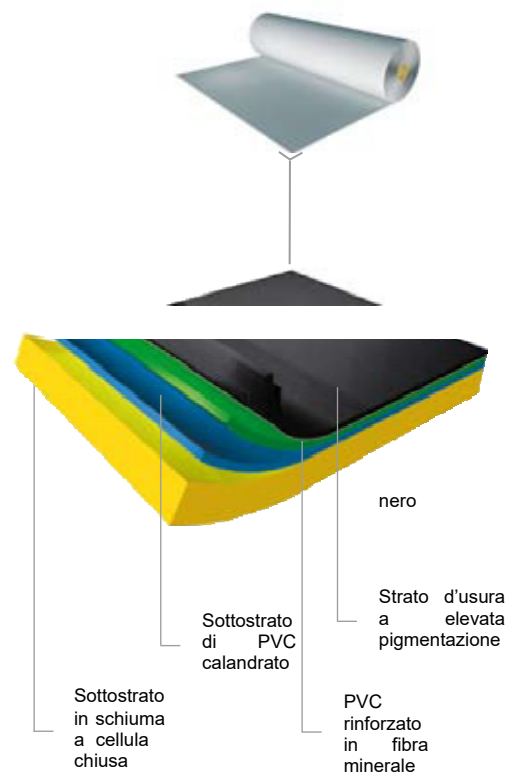
Colori

nero

grigio



grigio



Harlequin ALLEGRO™ Il più consistente presente sul mercato.

Innovazione esclusiva, **Harlequin ALLEGRO™** si presenta come l'alternativa al pavimento in legno tradizionale. Omologato secondo la norma AFNOR NFP 90203, è stato studiato in modo particolare per i pavimenti rigidi in alternativa a un pavimento in legno tradizionale.

CARATTERISTICHE

Lunghezza dei rotoli
10 m, 15 m, 20 m

Larghezza dei rotoli
1,5 m

Spessore
8,5 mm

Peso
6 kg/m²

Isolamento fonico secondo la norma EN ISO 717-2
22 dB

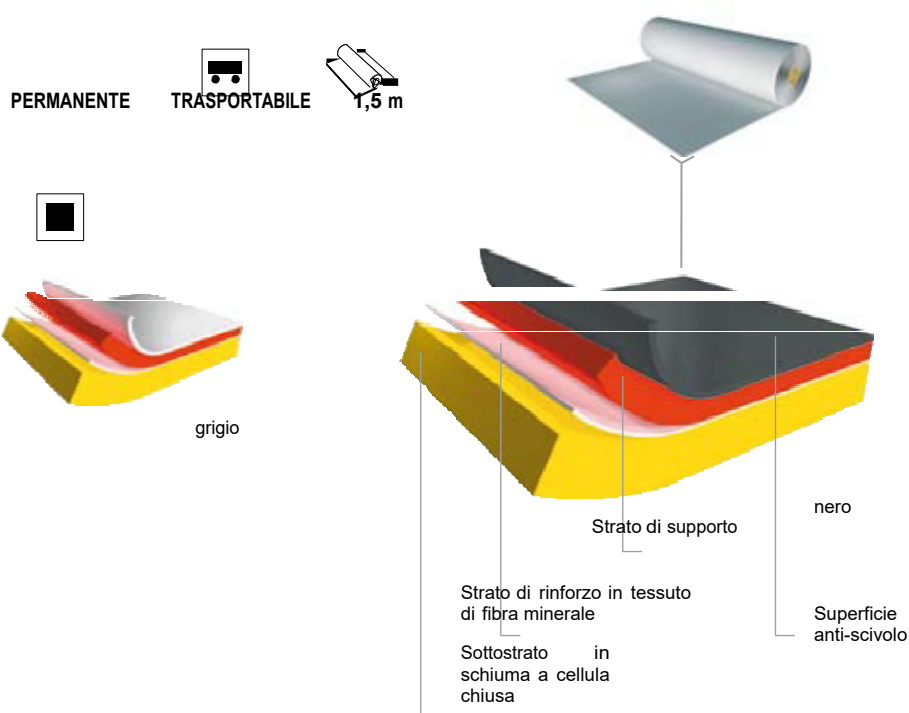
Reazione al fuoco
Cfl S1 secondo la norma europea EN 13501-1

Colori
nero
grigio

Harlequin ALLEGRO™ è il tappeto da danza più spesso attualmente disponibile sul mercato; il suo spessore è di 8,5 mm. Completamente arrotolabile, questo pavimento "semi-ammortizzante" è composto da PVC rinforzato da uno strato di fibra minerale resistente con alla base uno strato di schiuma che garantisce l'elasticità della superficie.

Si adatta alla danza contemporanea, al jazz, all'hip-hop, allo yoga e al metodo Pilates, ed è ideale per la realizzazione di un'area di riscaldamento dedicata ai ballerini.

Con il tappeto **Harlequin ALLEGRO™**, offrirete alla vostra sala un pavimento semi-ammortizzante in modo semplice e rapido. Questo tappeto non richiede l'intervento di un falegname né l'utilizzo di chiodi, viti, molle o blocchi! Basta decidere se effettuare la posa libera o permanente.



Harlequin SHOWFLOOR™ Leggero, stabile e riutilizzabile

Harlequin SHOWFLOOR™ è un tappeto adatto a zone di grande passaggio, da utilizzare per sfilate di moda, per proteggere un parquet oppure un pavimento delicato durante un evento. È anche la soluzione ideale per ricoprire il pavimento di una sala d'esposizione con un rivestimento lavabile e riutilizzabile.

Harlequin SHOWFLOOR™ è un rivestimento multistrato in PVC disponibile in diversi colori. È rinforzato da uno strato in fibra minerale e da un sottostrato in schiuma. Leggero e riutilizzabile, è stato pensato per la posa libera ed è una superficie ideale per qualsiasi evento.

Harlequin SHOWFLOOR™ è un tappeto altamente decorativo e si srotola su qualsiasi superficie dura e regolare come ad esempio il compensato, agglomerati, pannelli di isorel, piastrelle o cemento. Forniamo anche le strisce adesive adatte (mono-adesive o bi-adesive).



TRASPORTABILE



2 m

CARATTERISTICHE

Lunghezza dei rotoli
20 m, 25 m

Larghezza dei rotoli
2 m

Spessore
1,8 mm

Peso
1,5 kg/m²

Isolamento fonico secondo la norma EN ISO 717-2
3 dB

Reazione al fuoco
Bfl S1 secondo la norma europea EN 13501-1

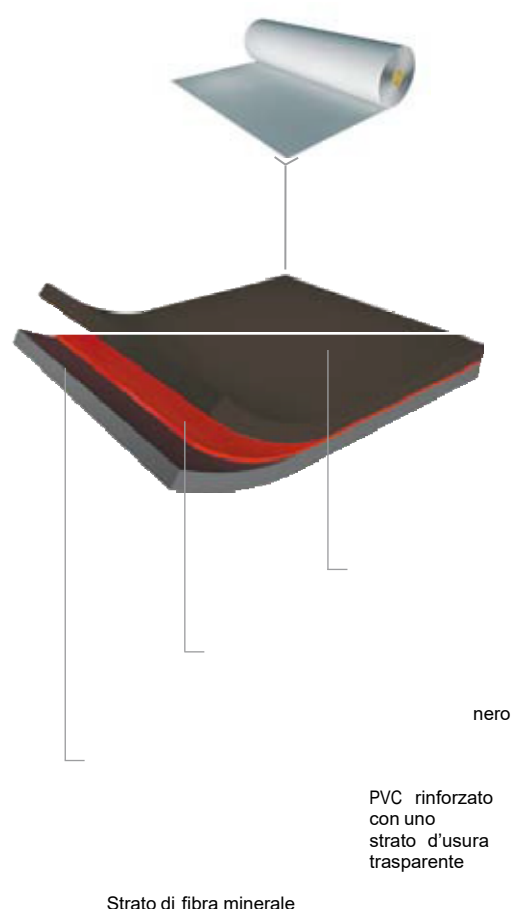
Colori
nero
grigio
bianco



grigio



bianco



nero

PVC rinforzato
con uno
strato d'usura
trasparente

Strato di fibra minerale

Sottostrato di
schiuma rinforzata

Harlequin SHINE™ Il più brillante.

Prima scelta per l'opera, gli eventi e i palchi televisivi, **Harlequin HI-SHINE™** sa conquistare grazie alla sua superficie ultra-brillante. Estremamente resistente ai graffi, garantisce dei giochi di luce spettacolari sul palco.

Harlequin HI-SHINE™ trasforma rapidamente il pavimento in una bellissima superficie brillante. È il rivestimento ideale per il mondo dello spettacolo. La sua superficie calandrata ultrabrillante a base di polimero resiste ai graffi meglio dell'uretano.

Harlequin HI-SHINE™ è perfetto per l'opera, i palchi televisivi, gli spettacoli di alto livello, le sfilate di moda, il lancio di prodotti e anche per delle serate. Questo rivestimento darà un tocco particolare a tutti i vostri eventi creando un effetto indimenticabile !

Harlequin HI-SHINE™ è stato pensato per una posa libera o semi-permanente.



TRASPORTABILE



1,5 m

CARATTERISTICHE

Lunghezza dei rotoli
20 m, 30 m

Larghezza dei rotoli
1,5 m

Spessore
1,5 mm

Peso
1,96 kg/m²

**Isolamento fonico secondo la norma
EN ISO 717-2**
2 dB

Reazione al fuoco
S1 secondo la norma europea
EN 13501-1

Colori
nero
grigio
bianco
blu
rosso



nero



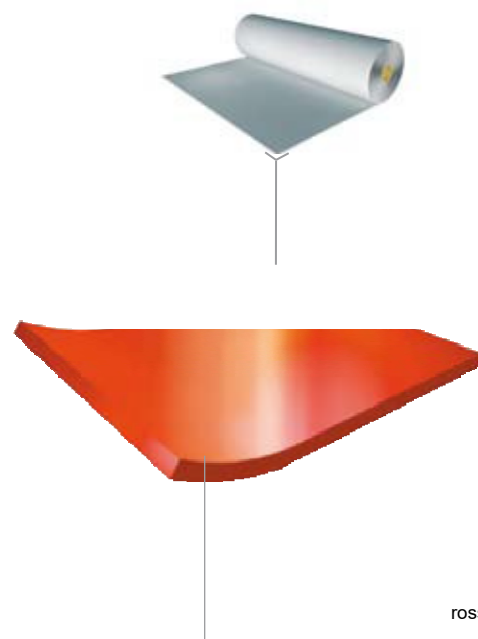
bianco



blu



grigio



rosso

Superficie calandrata
ultrabrillante a base di
polimero

Numero gratuito: 00 800 90 69 1000

Schede tecniche prodotti



L'aspetto del legno.

Harlequin FiestA™ è un rivestimento che assomiglia al legno, ma che non presenta gli inconvenienti legati alla manutenzione di un pavimento in legno.

CARATTERISTICHE Lunghezza dei rotoli

20 m, 25 m

Larghezza dei rotoli

2 m

Spessore

2 mm

Peso

3 kg/m²

Harlequin FiestA™ consente di ritrovare il calore e il colore naturale del legno. Possiede uno strato d'usura trasparente che gli conferisce una grande resistenza, una longevità eccezionale e un utilizzo polivalente.

Si adatta alla pratica delle danze percussive, come ad esempio il tip-tap o la danza irlandese, ma anche alle danze da sala o a qualsiasi attività sociale o artistica.

Harlequin FiestA™ è stato pensato per un'installazione permanente, con saldatura a freddo delle giunture, per ottenere una superficie perfettamente piana. Può essere posato su qualsiasi superficie piatta e regolare e si combina perfettamente con uno dei nostri pavimenti da danza in legno.



PERMANENTE 2 m

Isolamento fonico secondo la norma

EN ISO 717-2

5 dB

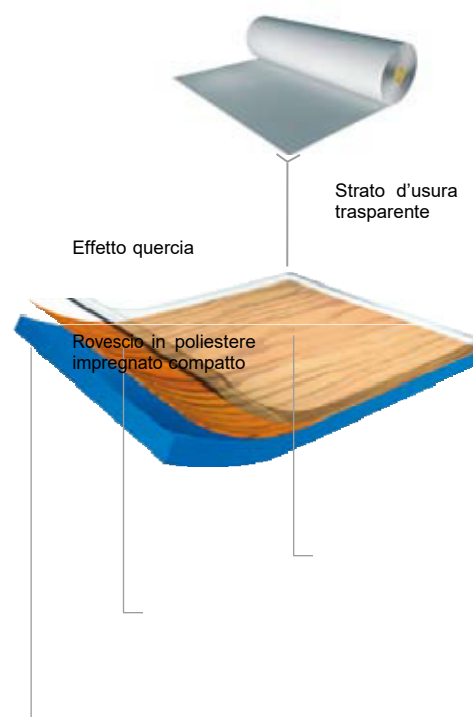
Reazione al fuoco

Bfl S1 secondo la norma europea

EN 13501-1

Colori

Effetto quercia



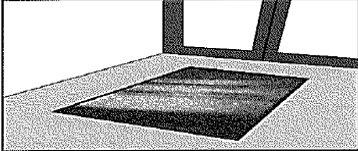
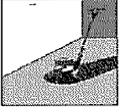

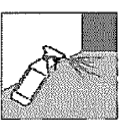


Schede tecniche prodotti

Schede tecniche LINOLEUM
Dipartimento di Lingue e Teatro



Linoleum DLW con Superficie LPX

Consigli di pulizia e manutenzione

		<p>L'impiego di passatole e tappetini di dimensioni sufficienti, protegge il pavimento dalla polvere e umidità. Se vengono regolarmente puliti, queste barriere allo sporco (zerbini) rappresentano un'ottima protezione per il pavimento, inoltre riducono i costi di manutenzione e migliorano le prestazioni del materiale.</p>
Tipo di pulizia		Materiali e attrezzature per la Pulizia
Pulizia a fine costruzione		
<ul style="list-style-type: none"> • Monospazzola • Sciacquare con acqua pulita <p>La finitura in LPX applicata in fabbrica non deve essere rimossa.</p>		<ul style="list-style-type: none"> • Macchina a disco rotante, 150 – 180 RPM max. • Monospazzola con disco pulente o panno rosso 3M • Detergente neutro o a base alcolica, con PH < 9
Manutenzione		
Non richiesta nella maggior parte dei casi*		-----
Pulizia ordinaria		
Settori poco frequentati <ul style="list-style-type: none"> • Rimuovere lo sporco con aspiratore o panno umido 		<ul style="list-style-type: none"> • Aspiratore • Panno umido • Spazzolone • Detergente
Sporco tenace <ul style="list-style-type: none"> • <u>Piccole superfici:</u> Inumidire la superficie fino a che lo sporco si scioglie e successivamente raccogliere con lo straccio 		<ul style="list-style-type: none"> • Spazzolone • Detergente e vaporizzatore
<ul style="list-style-type: none"> • <u>Grandi superfici:</u> Secchio doppio e spazzolone o pulitrice automatica che lava ed aspira in un unico ciclo di lavoro • Una pulizia regolare preserva la superficie e aumenta la durata del pavimento. Questo dona una maggiore protezione al pavimento contro graffi e segni causati da strumenti meccanici 		<ul style="list-style-type: none"> • Secchio doppio e spazzolone • Detergente • Detergente Disinfettante (vedi "Provvedimenti supplementari") • Pulitrice automatica che lava ed aspira in un unico ciclo di lavoro • Pulitrice Automatica per linoleum
Graffi, segni profondi <ul style="list-style-type: none"> • Prima, trattare le aree del pavimento interessate con un detergente spray • Monospazzola 		<ul style="list-style-type: none"> • Vaporizzatore • Macchina a disco rotante, 300 – 1000 RPM. • Disco pulente, con panno beige o rosso 3M

As of: 07 / 2007
Telephone: +49 71 42 / 71 340





Protezione superficiale Linoleum: LPX e PUR Eco

Le protezioni superficiali delle pavimentazioni in linoleum proteggono il pavimento dallo sporco, agevolano la manutenzione e prolungano, pertanto, la vita utile di questo materiale naturale, riducendo considerevolmente i costi di pulizia e mantenimento.

Vi sono differenti tipi di sporcizia e il materiale chiaramente può subire un grado di usura diverso secondo le aree di applicazione.

Per questo motivo, Armstrong offre due tipi diversi di rivestimenti superficiali, entrambi collaudati, per le sue pavimentazioni in linoleum: LPX e PUR Eco. La nostra esperienza ci ha insegnato che ogni installazione di Linoleum presenta requisiti specifici. Per ogni progetto selezioniamo quindi con cura, insieme alla persona responsabile della scelta, la combinazione migliore per ogni caso specifico: sia esso LPX o PUR Eco.





Sempre la migliore soluzione: breve introduzione a LPX e PUR Eco

LPX Finish. Evoluzione di una soluzione collaudata

LPX si basa su protezione superficiale a base acquosa, di acrilato o polimero, e appartiene ai sistemi cosiddetti rimovibili.

LPX è stato sviluppato partendo dalle protezioni superficiali tradizionali alle quali Armstrong ha apportato costanti miglioramenti ed è in grado di rispondere alle esigenze dei nostri giorni.

PUR Eco System. Una rivoluzione nella manutenzione del linoleum

Il cosiddetto sistema permanente PUR è stato a lungo testato sulle superfici viniliche. Nel 2006 Armstrong ha introdotto il PUR Eco System anche nelle superfici in linoleum. Tra le tipologie finiture PUR esistono anche considerevoli differenze di qualità: i sistemi 100% reticolati induriti dai raggi UV possiedono il più alto livello di durezza, resistenza allo sporco e all'abrasione. A questo tipo appartiene il sistema PUR Eco di Armstrong. La solida struttura di unione tra le catene di polimeri di poliuretano insieme allo spessore dello strato danno come risultato una superficie resistente all'abrasione, consistente e durevole.





Quale si adatta meglio alle sue
necessità? Un confronto

	PUR ECO SYSTEM	LPX FINISH
Trattamento iniziale	Non necessario	Non necessario*
Rimozione dei graffi	possibile	Facile
Resistenza all'abrasione/ resistenza ai segni	Molto buona	Buona
Resistenza agli agenti chimici	Molto buona pH < 12 (Disinfettante per mani)	Buona pH < 9 (detersivi forti)
Aree di applicazione particolarmente indicate	Principalmente in ospedali, case di riposo e laboratori	Principalmente asili nido, scuole e università.

*se vengono rispettati i consigli di pulizia e manutenzione





Quali sono i vantaggi di LPX?

In scuole, asili nido e università, il pavimento deve essere particolarmente durevole. La superficie deve essere in grado di resistere alla sporcizia proveniente dalla strada, sassolini, sabbia e – nel caso di cattive condizioni meteorologiche- anche a molta umidità.

La finitura LPX offre la soluzione perfetta. La manutenzione di routine è molto semplice, e generalmente è sufficiente pulire la superficie con un panno umido o lucidarla con un detergente spray. Nel caso si producano graffi causati da sassi o sabbia, la pellicola protettiva sulla finitura LPX può essere facilmente ripristinata utilizzando un detergente o un'emulsione. Ciò rimuove i piccoli graffi e ripristina la superficie in modo che sia nuovamente pronta a resistere alle sfide future.





Quali sono i vantaggi di PUR?

In ambito sanitario – come ospedali, case di riposo e laboratori – l'igiene riveste un ruolo fondamentale. Per sua natura, il linoleum possiede proprietà antibatteriche. La superficie PUR fornisce la protezione ideale al linoleum dai disinfettanti utilizzati negli ospedali, poiché resiste fino a un valore fino a pH 12 senza subire danni.

La superficie del linoleum PUR Eco costituisce un'eccellente protezione contro gli effetti provocati dalle ruote dei letti degli ospedali e dall'elevato transito dei visitatori.

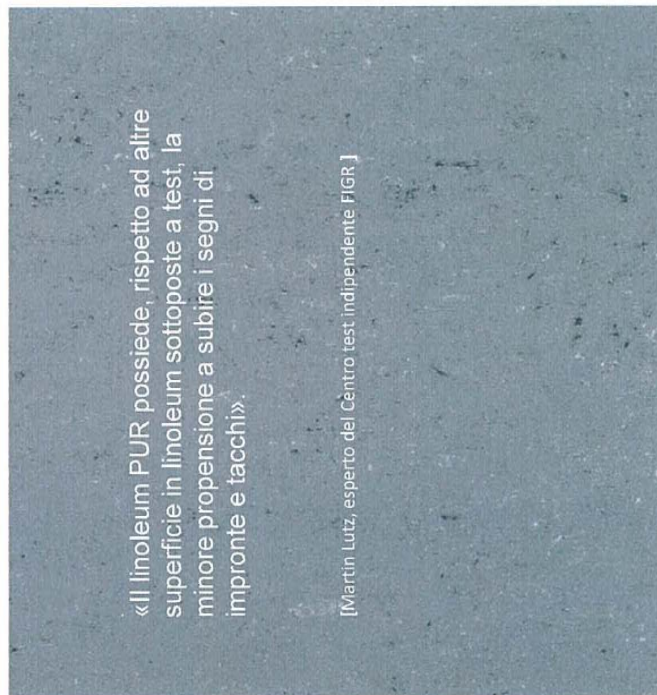
La pulizia delle superfici con protezione PUR costituisce un vantaggio sia a livello ecologico sia economico: non è necessario attuare un trattamento iniziale al linoleum e, quando si esegue la pulizia di routine, è necessaria una minore quantità di prodotti di pulizia e un numero inferiore di attrezzature per eliminare l'acqua sporca. La protezione superficiale non si sporca facilmente e si pulisce facilmente con un detergente neutro o a base alcolica.

Se si desidera il rivestimento PUR può essere protetto in maniera aggiuntiva mediante una pulizia di base, oltre al trattamento iniziale. Il vantaggio del sistema permanente PUR Eco è che il trattamento iniziale impiega pochissimo tempo ad asciugarsi.



«Il linoleum PUR possiede, rispetto ad altre superfici in linoleum sottoposte a test, la minore propensione a subire i segni di impronte e tacchi».

[Martin Lutz, esperto del Centro test indipendente FIGR]





A che cosa deve resistere una finitura e che cosa lo rende durevole?

La protezione superficiale PUR sul linoleum di Armstrong è caratterizzata da una resistente e relativamente spessa finitura di vernice. Se si realizza un'analisi al microscopio, tali caratteristiche risultano evidenti nel confronto con qualsiasi tipo di linoleum disponibile sul mercato. Durante il test di durezza (realizzato mediante il cosiddetto test di Taber), copriamo il linoleum con della sabbia, sottoponiamo le superfici alle rotazioni di un rullo e ispezioniamo la superficie con un taglio al microtomo.

La pagina seguente mostra i materiali non trattati.





Marmorette PUR di Armstrong possiede una finitura di 20µm, considerevolmente più spessa di altre pavimentazioni in linoleum sul mercato che hanno una finitura di 10µm.

Linoleum comune disponibile sul mercato

Osservazioni sulla finitura

- Finitura in vernice continua
- Spessore medio Finitura: 10 µm
- Nessuna scheggiatura di vernice lungo il taglio al monocromo

Marmorette PUR 2.5 mm

Osservazioni sulla finitura:

- Finitura in vernice continua
- Spessore medio Finitura: 28 µm
- Nessuna scheggiatura di vernice lungo il taglio al monocromo



DL LINOLEUM



Test di abrasione con sabbia **in seguito a 300** rotazioni. Dopo 300 rotazioni effettuate con un rullo sulla superficie cosparsa di sabbia, la superficie di Marmorette PUR non presenta quasi danni.

Linoleum comune disponibile sul mercato

Osservazioni sulla finitura

- Nessuna finitura in vernice continua
- La finitura rimanente mantiene lo spessore di vernice originario
- **Circa il 30% di scheggiature di vernice lungo il taglio al monocromo**



Marmorette PUR 2.5 mm

Osservazioni sulla finitura

- Finitura in vernice continua
- La finitura rimanente mantiene lo spessore di vernice originario
- **Solo il 0-5% di scheggiature di vernice lungo il taglio al monocromo**





Test di resistenza con agenti chimici

In un'ulteriore prova, la superficie sottoposta a al test con la sabbia viene ricoperta , con un detergente di base molto alcalino. Si tratta di un test di resistenza per ogni protezione superficiale perché la sabbia griffia la superficie e un detergente alcalino può danneggiare notevolmente il linoleum non protetto.

Il test dimostra che la vernice in PUR resta quasi completamente intatta all'abrasione della sabbia. Armstrong PUR Eco ha provato di essere una protezione superficiale robusta e durevole. Applicati a installazioni reali, questi risultati dimostrano la durabilità di PUR Eco system per periodo d'utilizzo prolungato .





La nostra promessa per il futuro

Essere impegnati per l'ambiente non significa solo produzione in conformità con le più recenti esigenze ecologiche. Un prodotto come il linoleum che coniuga tradizione e innovazione in termini di tematiche di progettazione e ambientali è un buon punto di partenza.





Qualità del linoleum 'made in Germany'

Non importa quali siano le vostre esigenze o quale superficie decidiate di usare, Armstrong DLW può fornirvi una soluzione personalizzata. Molti dei nostri prodotti sono disponibili a stock con LPX o PUR Eco secondo necessità, il che ci consente di soddisfare velocemente i vostri bisogni.

Produciamo in Germania nel rispetto degli standard di qualità più elevati, quindi beneficerete anche di brevi tempi di consegna.

Nel caso in cui le pavimentazioni di cui avete bisogno non fossero disponibili a magazzino con la protezione superficiale ideale, saremo in grado di produrli a richiesta su vostra indicazione.



